

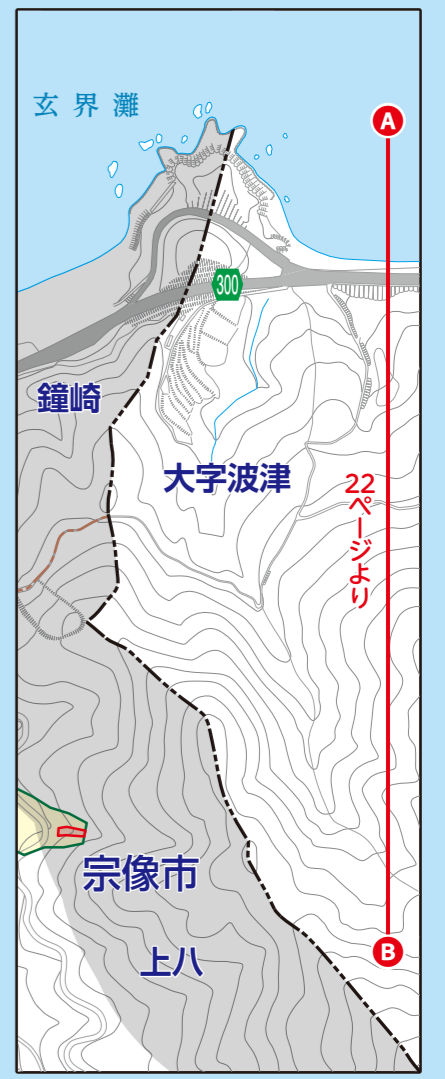
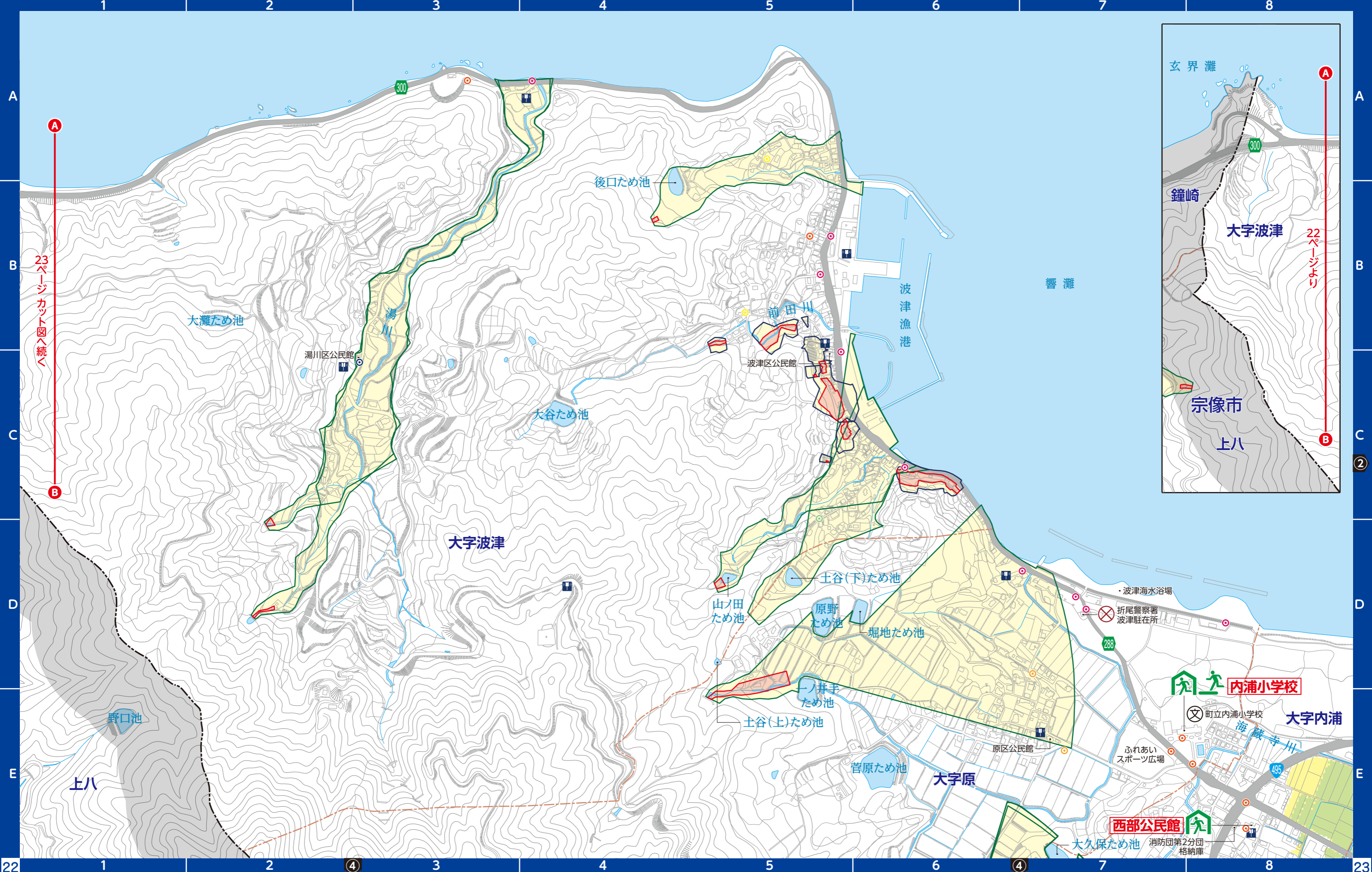
洪水・土砂ハザードマップ ①

凡例	指定避難所	国道	警察署・駐在所	緊急防災無線	5m未満	20m~25m
	指定緊急避難場所	県道	消防署	水位計	5~10m	25~30m
		町役場	学校	河川監視カメラ	10~15m	30m以上

洪水浸水想定 浸水深区分	深さ5m以上	5m以上~10m未満	冠水注意箇所
	深さ5m未満	3m以上~5m未満	河岸侵食
	深さ3m未満	0.5m以上~3m未満	「早期立ち退き避難が必要な区域」です。

土砂災害の危険がある場所	特別警戒区域	特別警戒区域	地すべり警戒区域
	警戒区域	警戒区域	警戒区域

1:8,000
0 100m



洪水・土砂ハザードマップ ②

凡例	指定避難所	国道	警察署・駐在所	緊急防災無線	5m未満	20m~25m
	指定緊急避難場所	県道	消防署	水位計	5~10m	25~30m
		町役場	学校	河川監視カメラ	10~15m	30m以上

洪水浸水想定 浸水深区分	深さ5m以上	5m以上~10m未満	冠水注意箇所 [早期立ち退き避難が必要な区域]です。
	深さ5m未満	3m以上~5m未満	
	深さ3m未満	0.5m以上~3m未満	
	深さ0.5m未満	0.5m未満	

土砂災害の危険がある場所	特別警戒区域	特別警戒区域	地すべり警戒区域
	警戒区域	警戒区域	

1:8,000
0 100m



洪水・土砂ハザードマップ ③

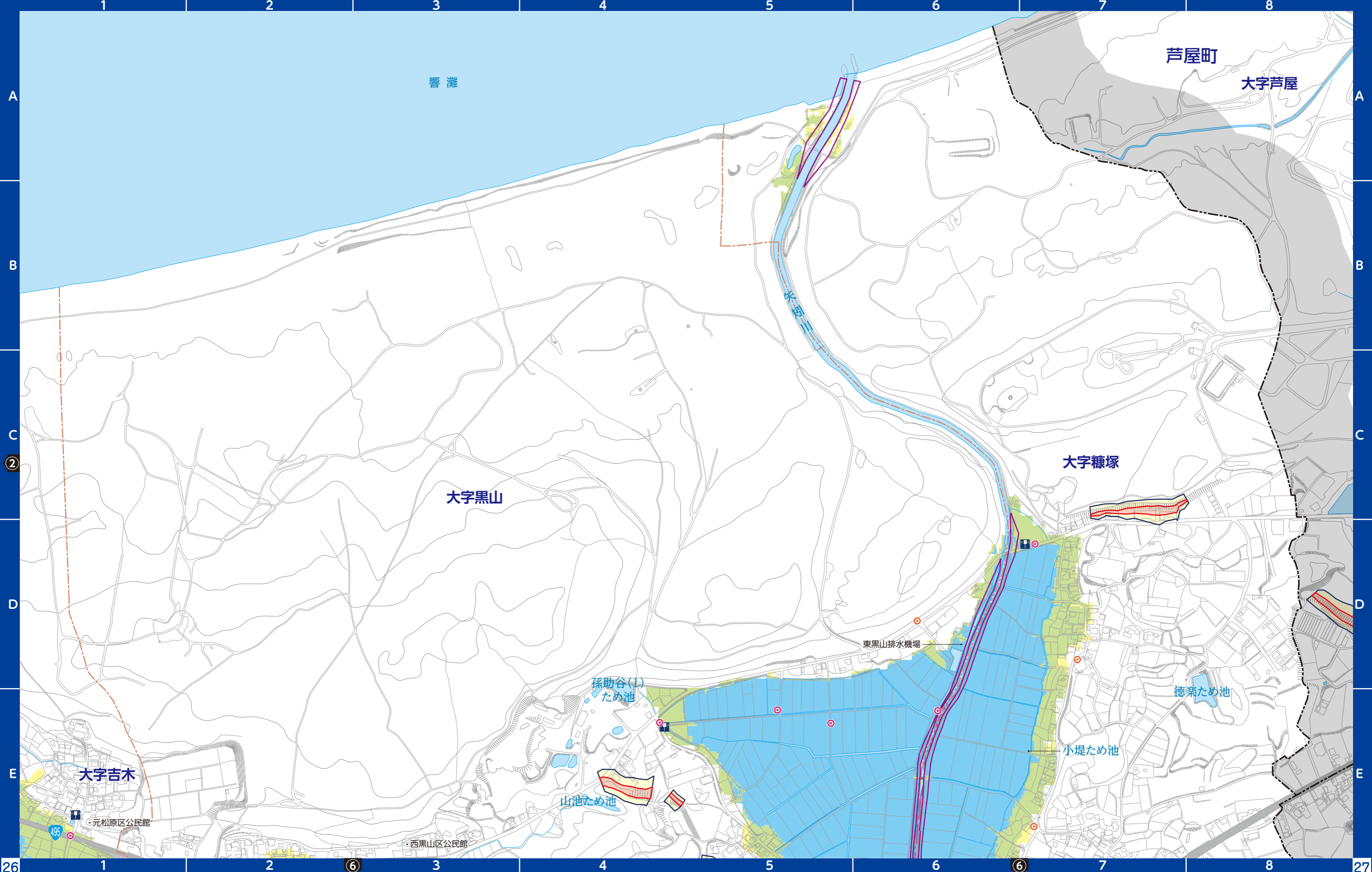
凡例	指定避難所	国道	警察署・駐在所	緊急防災無線	5m未満	20m~25m
	指定緊急避難場所	県道	消防署	水位計	5~10m	25~30m
		町役場	学校	河川監視カメラ	10~15m	30m以上

標高 (海拔表示電柱)	5m未満	20m~25m
	5~10m	25~30m
	10~15m	30m以上
	15~20m	

洪水 浸水想定 浸水深区分	深さ5m以上	5m以上~10m未満	冠水注意箇所
	深さ5m未満	3m以上~5m未満	
	深さ3m未満	0.5m以上~3m未満	
	深さ0.5m未満	0.5m未満	

土砂災害 の危険が ある場所	特別警戒区域	特別警戒区域	地すべり警戒区域
	警戒区域	警戒区域	
	警戒区域	警戒区域	

1:8,000
0 100m



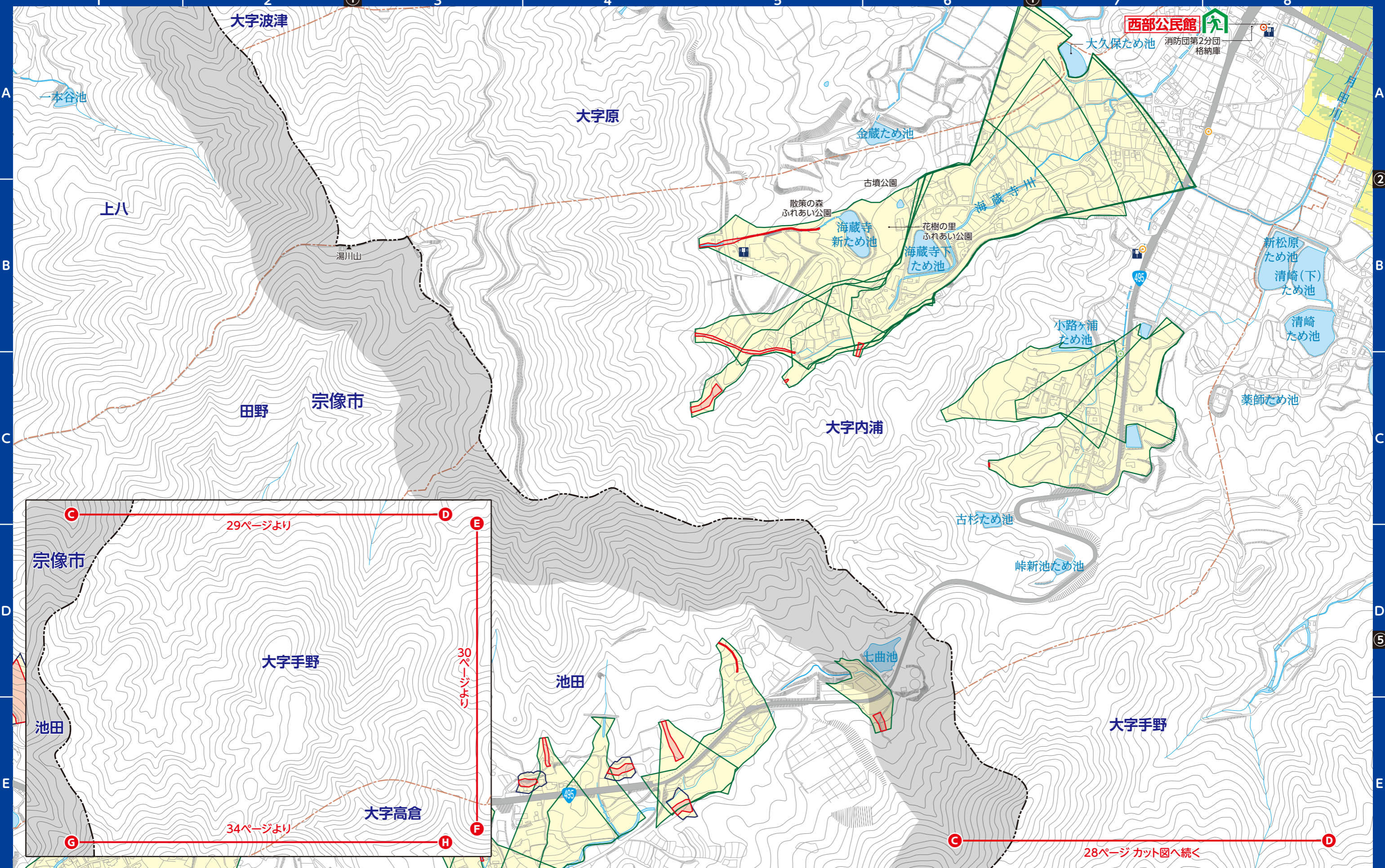
洪水・土砂ハザードマップ 4

凡例	指定避難所	国道	警察署・駐在所	緊急防災無線	5m未満	20m~25m
	指定緊急避難場所	県道	消防署	水位計	5~10m	25~30m
		町役場	学校	河川監視カメラ	10~15m	30m以上

洪水浸水想定 浸水深区分	深さ5m以上	5m以上~10m未満	冠水注意箇所
	深さ5m未満	3m以上~5m未満	河岸侵食
	深さ3m未満	0.5m以上~3m未満	「早期立ち退き避難が必要な区域」です。
	深さ0.5m未満	0.5m未満	

土砂災害の危険がある場所	特別警戒区域	特別警戒区域	地すべり
	警戒区域	警戒区域	警戒区域
	警戒区域	警戒区域	警戒区域

1:8,000
0 100m



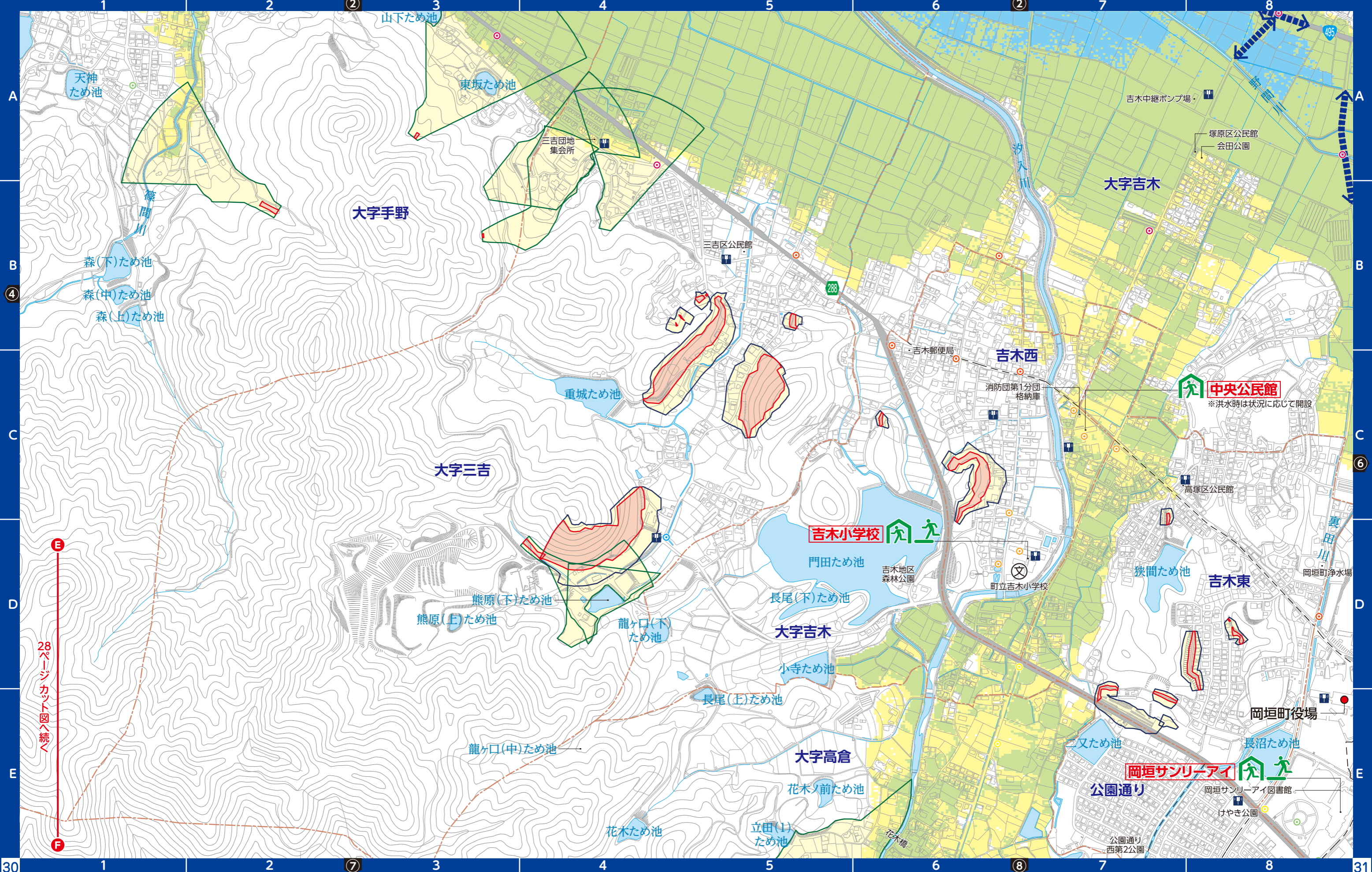
洪水・土砂 ハザードマップ 5

凡例	指定避難所	国道	警察署・駐在所	緊急防災無線	5m未満	20m~25m
	指定緊急避難場所	県道	消防署	水位計	5~10m	25~30m
		町役場	学校	河川監視カメラ	10~15m	30m以上

洪水浸水想定 浸水深区分	深さ5m以上	5m以上~10m未満	冠水注意箇所
	深さ5m未満	3m以上~5m未満	河岸侵食
	深さ3m未満	0.5m以上~3m未満	「早期立ち退き避難が必要な区域」です。
	深さ0.5m未満	0.5m未満	

土砂災害の危険がある場所	特別警戒区域	特別警戒区域	地すべり警戒区域
	警戒区域	警戒区域	警戒区域
	警戒区域	警戒区域	警戒区域

1:8,000
0 100m



28ページカッター図入続へ

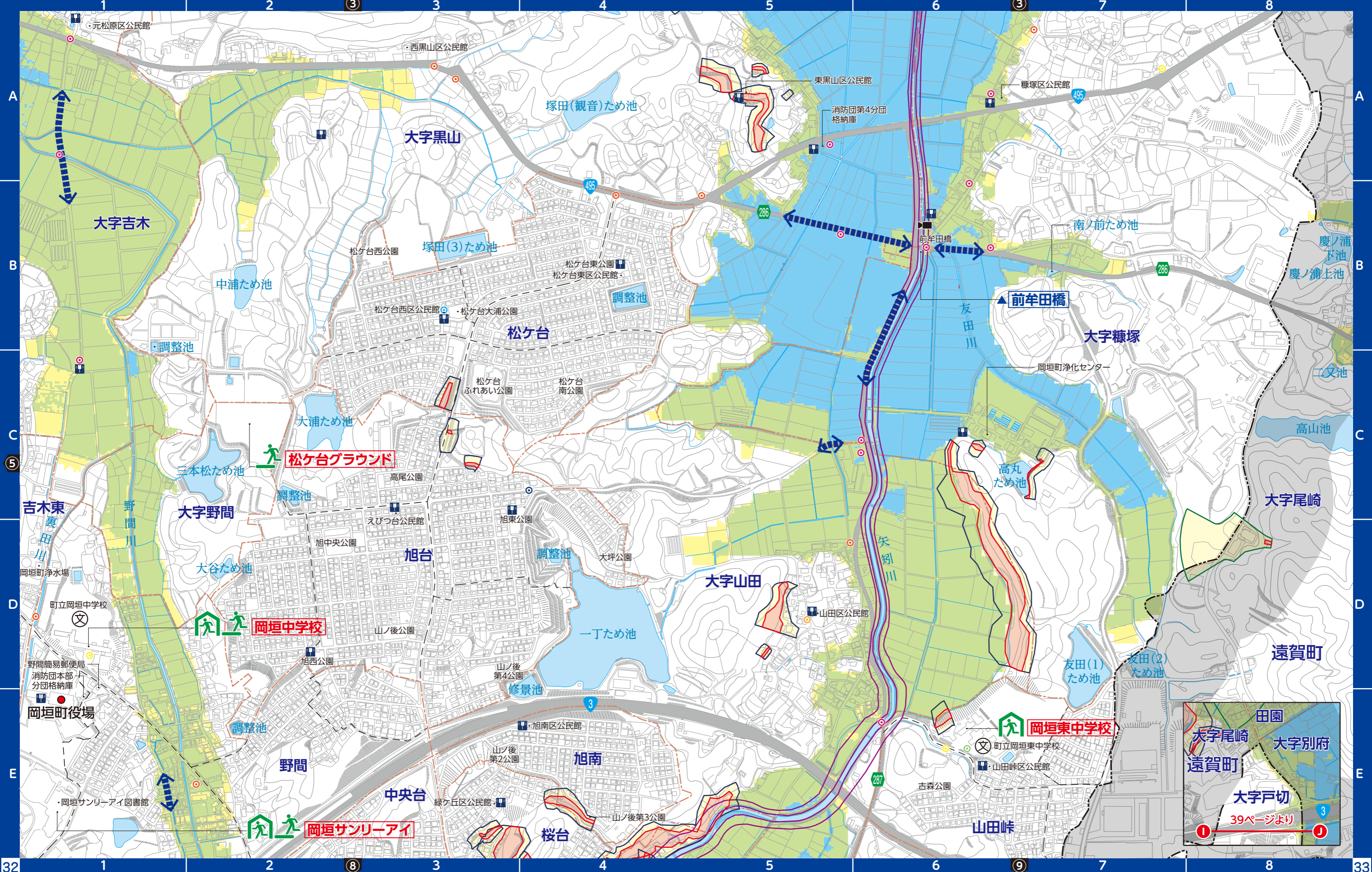
洪水・土砂ハザードマップ 6

凡例						

洪水浸水想定 浸水深区分			

土砂災害の危険がある場所			

1:8,000
0 100m



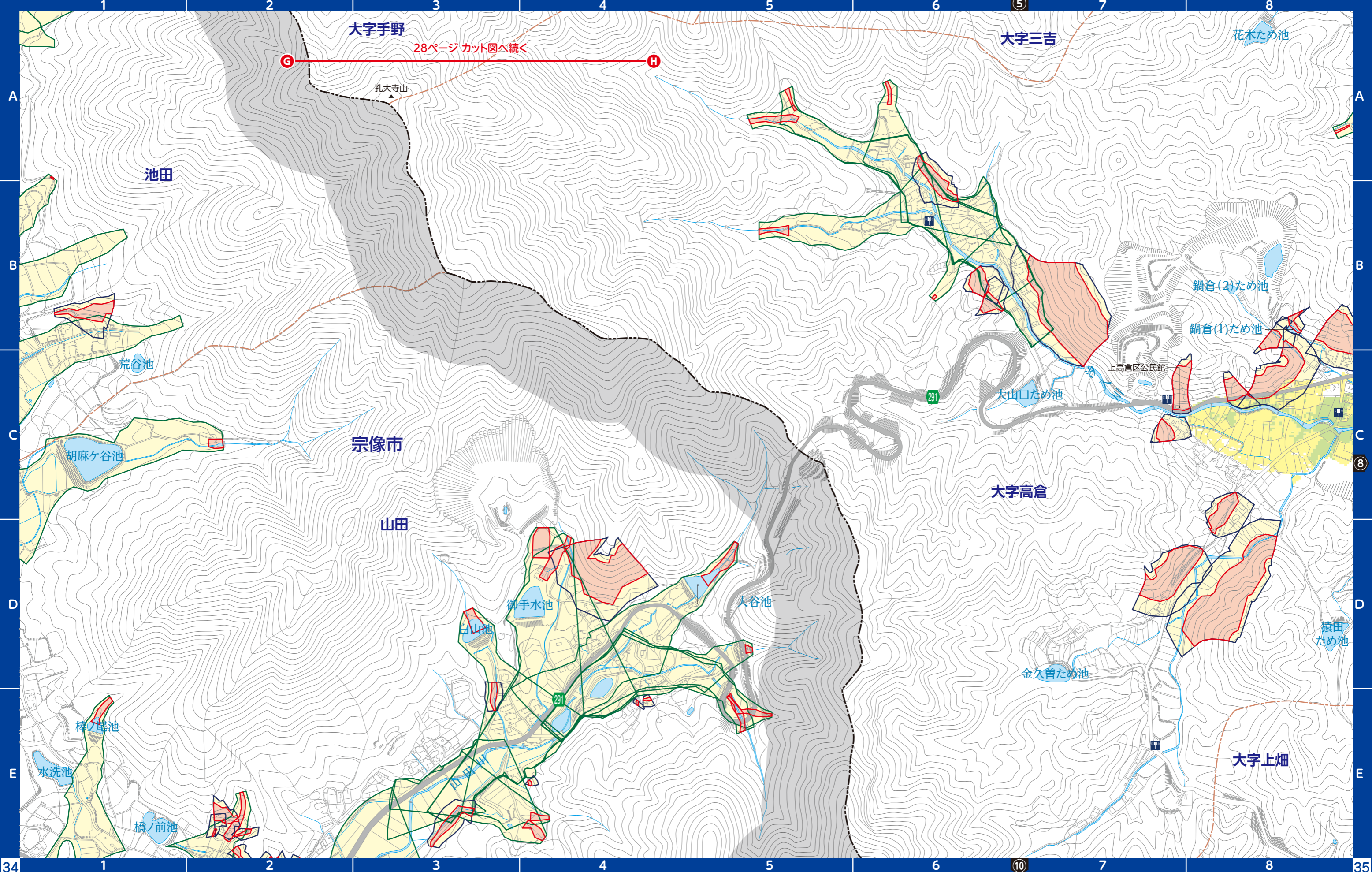
洪水・土砂ハザードマップ ⑦

凡例	指定避難所	国道	警察署・駐在所	緊急防災無線	5m未満	20m~25m
	指定緊急避難場所	県道	消防署	水位計	5~10m	25~30m
		町役場	学校	河川監視カメラ	10~15m	30m以上

洪水浸水想定 浸水深区分	深さ5m以上	5m以上~10m未満	冠水注意箇所
	深さ5m未満	3m以上~5m未満	
	深さ3m未満	0.5m以上~3m未満	

土砂災害の危険がある場所	特別警戒区域	特別警戒区域	地すべり
	警戒区域	警戒区域	
	警戒区域	警戒区域	

1:8,000
0 100m



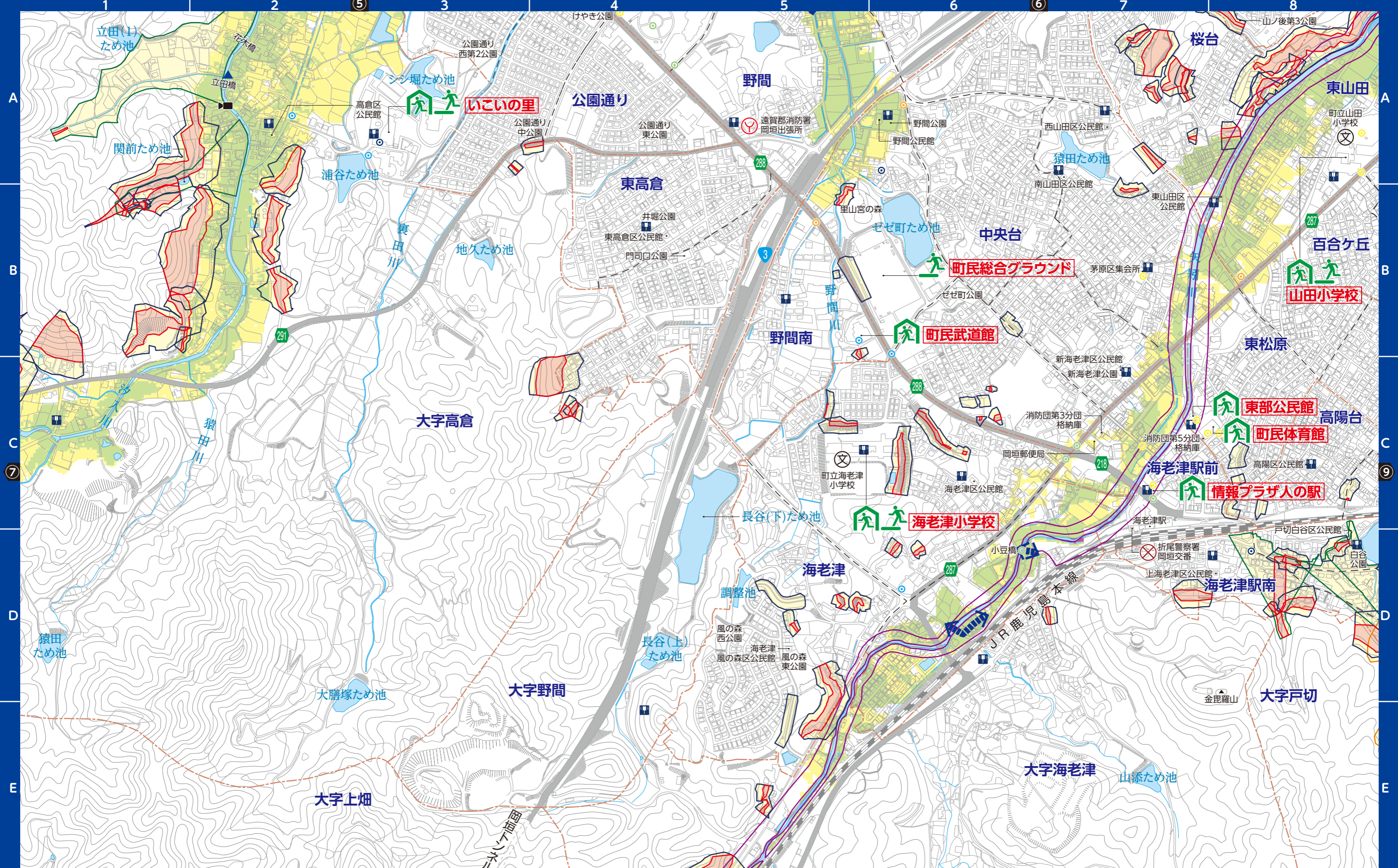
洪水・土砂 ハザードマップ 8

凡例	指定避難所	国道	警察署・駐在所	緊急防災無線	5m未満	20m~25m
	指定緊急避難場所	県道	消防署	水位計	5~10m	25~30m
		町役場	学校	河川監視カメラ	10~15m	30m以上

洪水浸水想定 浸水深区分	深さ5m以上	5m以上~10m未満	冠水注意箇所
	深さ5m未満	3m以上~5m未満	河岸侵食
	深さ3m未満	0.5m以上~3m未満	「早期立ち退き避難が必要な区域」です。
	深さ0.5m未満	0.5m未満	

土砂災害の危険がある場所	特別警戒区域	特別警戒区域	地すべり
	警戒区域	警戒区域	警戒区域
	警戒区域	警戒区域	警戒区域

1:8,000
0 100m



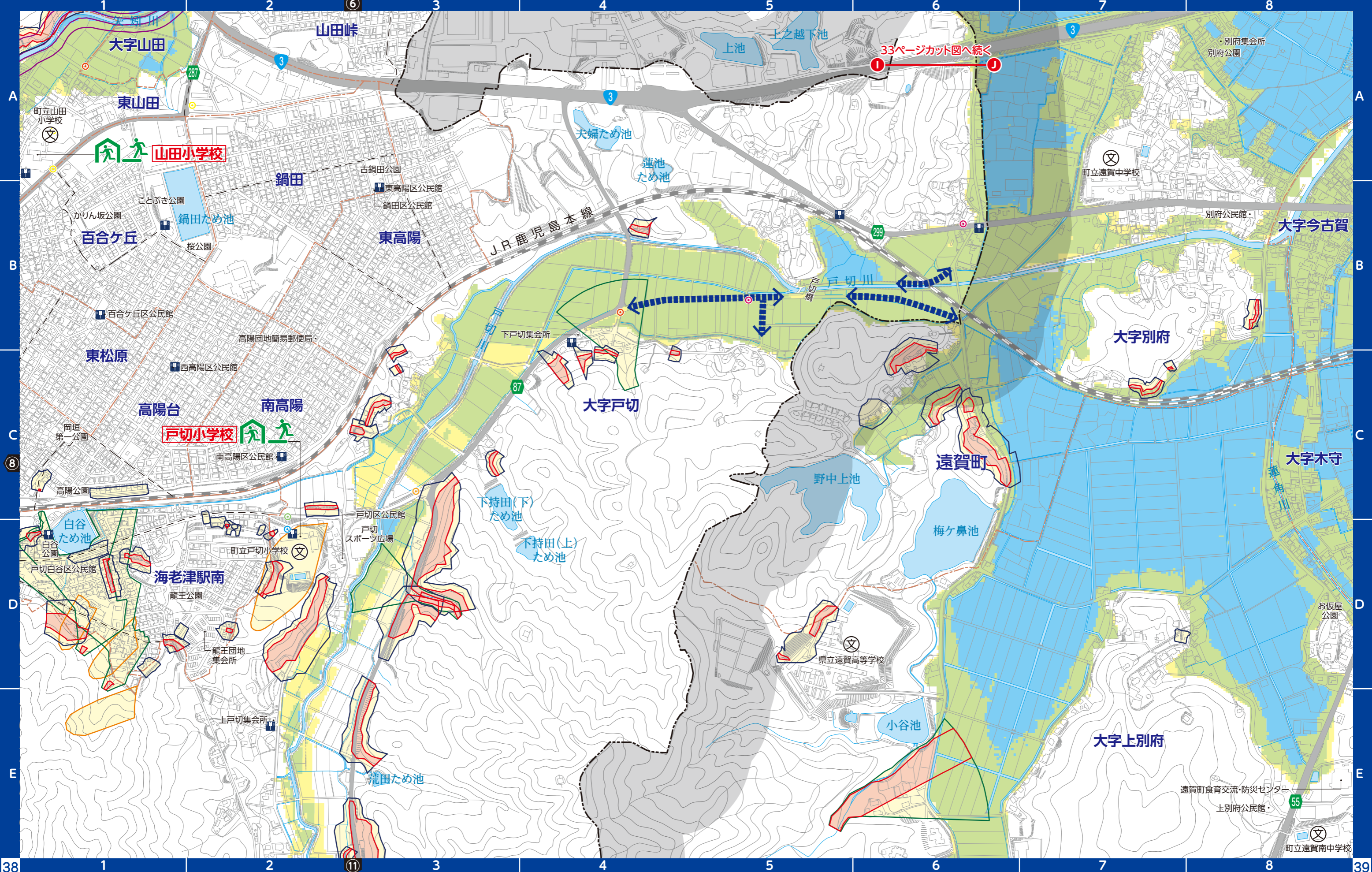
洪水・土砂 ハザードマップ 9

凡例	指定避難所	国道	警察署・駐在所	緊急防災無線	5m未満	20m~25m
	指定緊急避難場所	県道	消防署	水位計	5~10m	25~30m
		町役場	学校	河川監視カメラ	10~15m	30m以上

洪水浸水想定 浸水深区分	深さ5m以上	5m以上~10m未満	冠水注意箇所
	深さ5m未満	3m以上~5m未満	河岸侵食
	深さ3m未満	0.5m以上~3m未満	「早期立ち退き避難が必要な区域」です。
	深さ0.5m未満	0.5m未満	

土砂災害の危険がある場所	特別警戒区域	特別警戒区域	地すべり警戒区域
	警戒区域	警戒区域	警戒区域
	警戒区域	警戒区域	警戒区域

1:8,000
0 100m



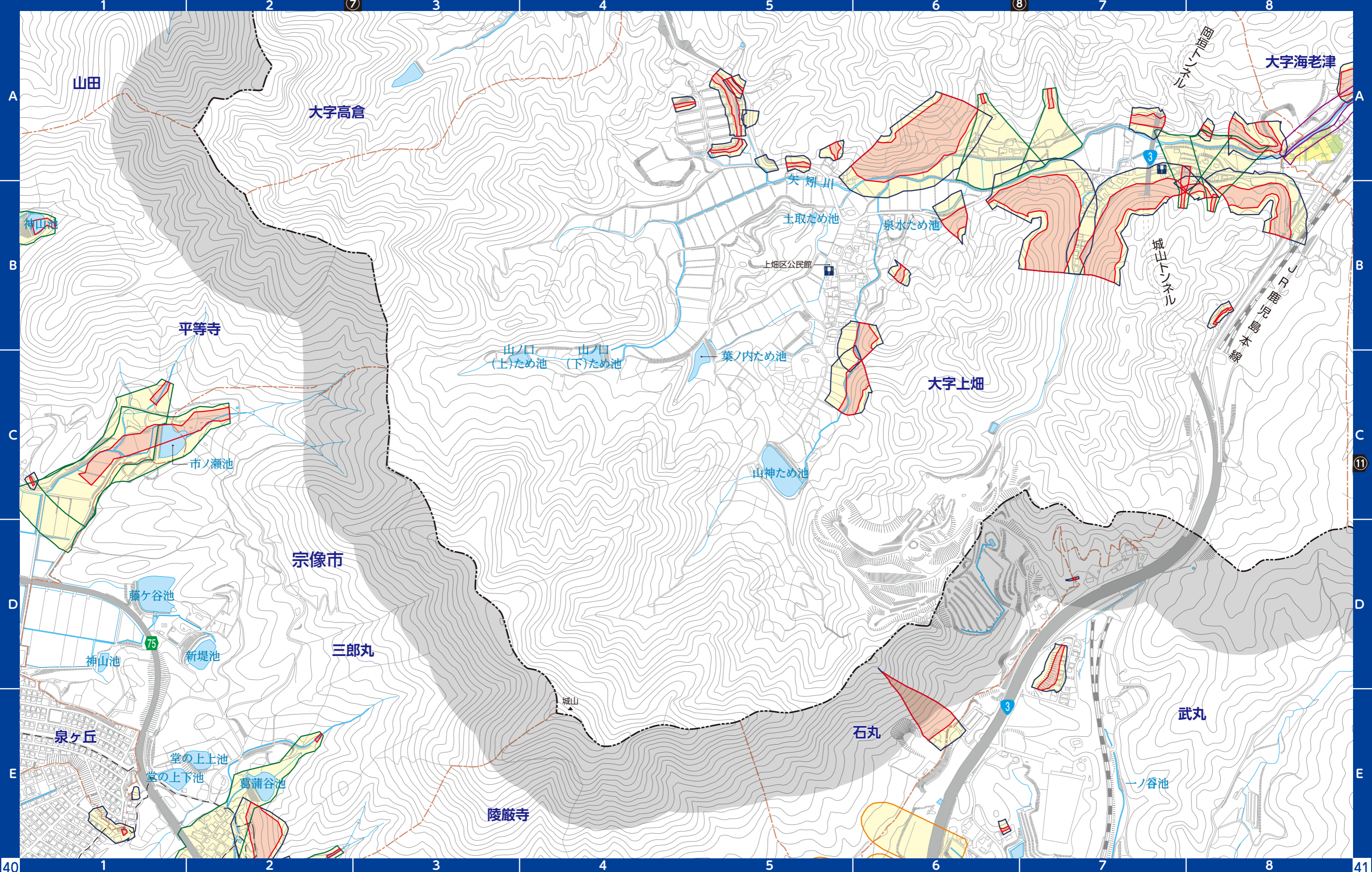
洪水・土砂ハザードマップ 10

凡例	指定避難所	国道	警察署・駐在所	緊急防災無線	5m未満	20m~25m
	指定緊急避難場所	県道	消防署	水位計	5~10m	25~30m
		町役場	学校	河川監視カメラ	10~15m	30m以上

洪水浸水想定 浸水深区分	深さ5m以上	5m以上~10m未満	冠水注意箇所
	深さ5m未満	3m以上~5m未満	河岸侵食
	深さ3m未満	0.5m以上~3m未満	「早期立ち退き避難が必要な区域」です。

土砂災害の危険がある場所	特別警戒区域	特別警戒区域	地すべり警戒区域
	警戒区域	警戒区域	

1:8,000
0 100m



洪水・土砂ハザードマップ 11

凡例	指定避難所	国道	警察署・駐在所	緊急防災無線	5m未満	20m~25m
	指定緊急避難場所	県道	消防署	水位計	5~10m	25~30m
		町役場	学校	河川監視カメラ	10~15m	30以上

標高	5m未満	20m~25m
海抜表示電柱	5~10m	25~30m
	10~15m	30以上
	15~20m	

洪水浸水想定 浸水深区分	深さ5m以上	5m以上~10m未満	冠水注意箇所
	深さ5m未満	3m以上~5m未満	
	深さ3m未満	0.5m以上~3m未満	河岸侵食 [早期立ち退き避難が必要な区域]です。
	深さ0.5m未満	0.5m未満	

土砂災害の危険がある場所	特別警戒区域	特別警戒区域	地すべり警戒区域
	警戒区域	警戒区域	
	警戒区域	警戒区域	

1:8,000
0 100m

