

# ため池 ハザードマップ ①

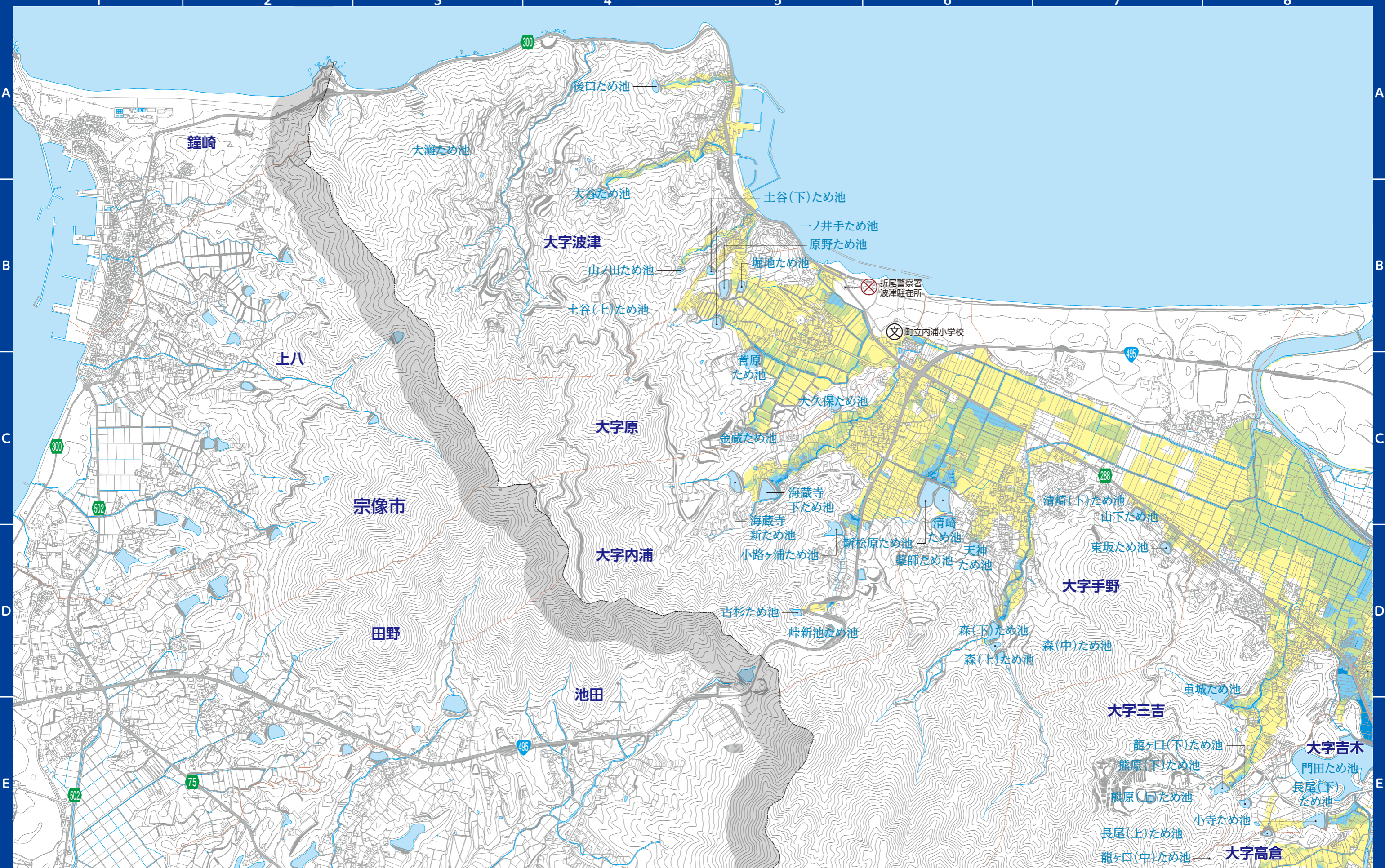
凡例	国道	警察署・駐在所	町役場
	県道	消防署	学校

ため池  
浸水深区分

	深さ5m以上	5m以上
	深さ5m未満	2~5m未満
	深さ2m未満	1~2m未満
	深さ1m未満	0.5~1m未満
	深さ0.5m未満	0.5m未満

1:17,500

0 500m



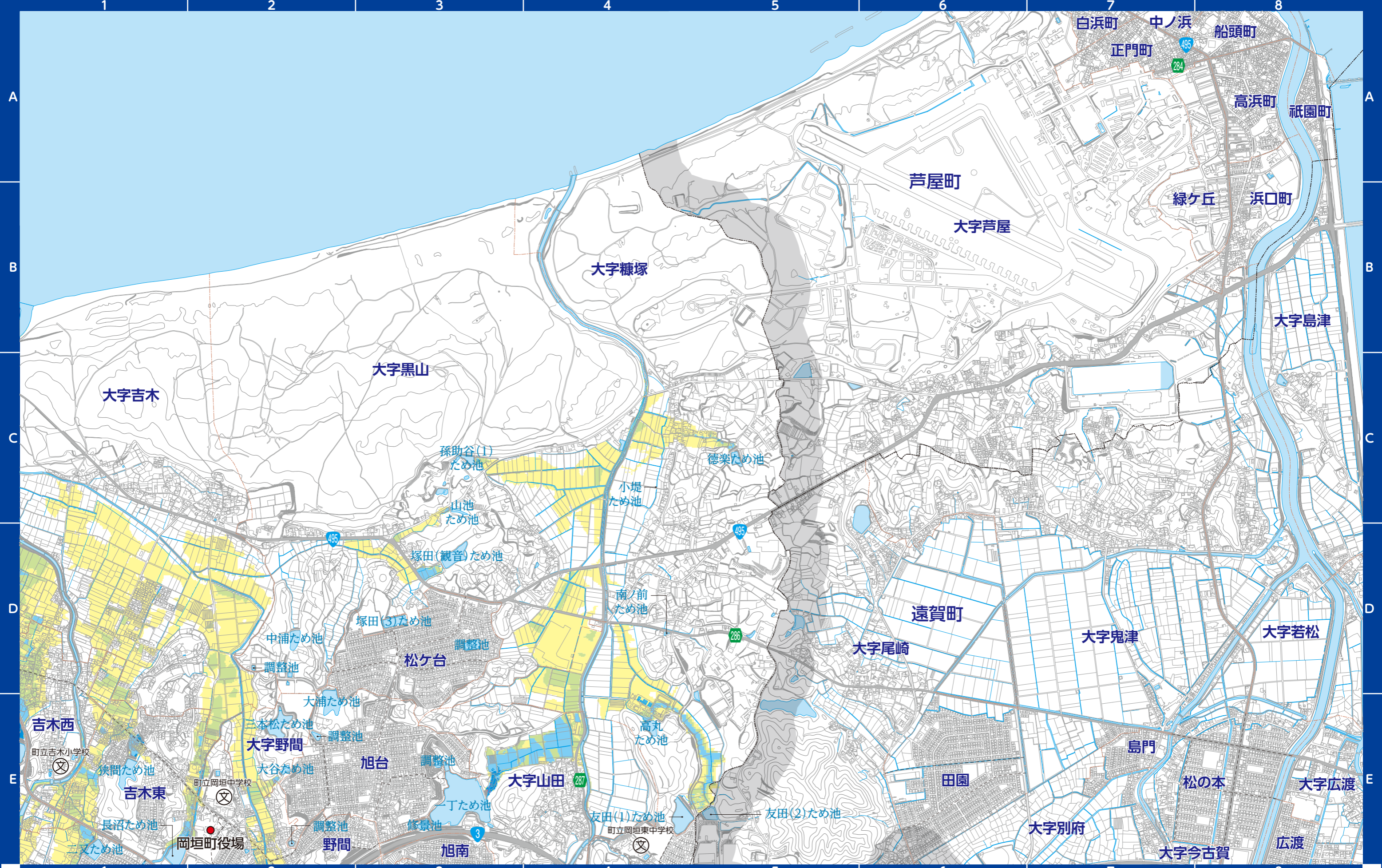
# ため池 ハザードマップ ②

凡例	国道	警察署・駐在所	町役場
	県道	消防署	学校

浸水深区分 ため池浸水想定	深さ5m以上	5m以上
	深さ5m未満	2~5m未満
	深さ2m未満	1~2m未満
	深さ1m未満	0.5~1m未満
	深さ0.5m未満	0.5m未満

1:17,500

0 500m



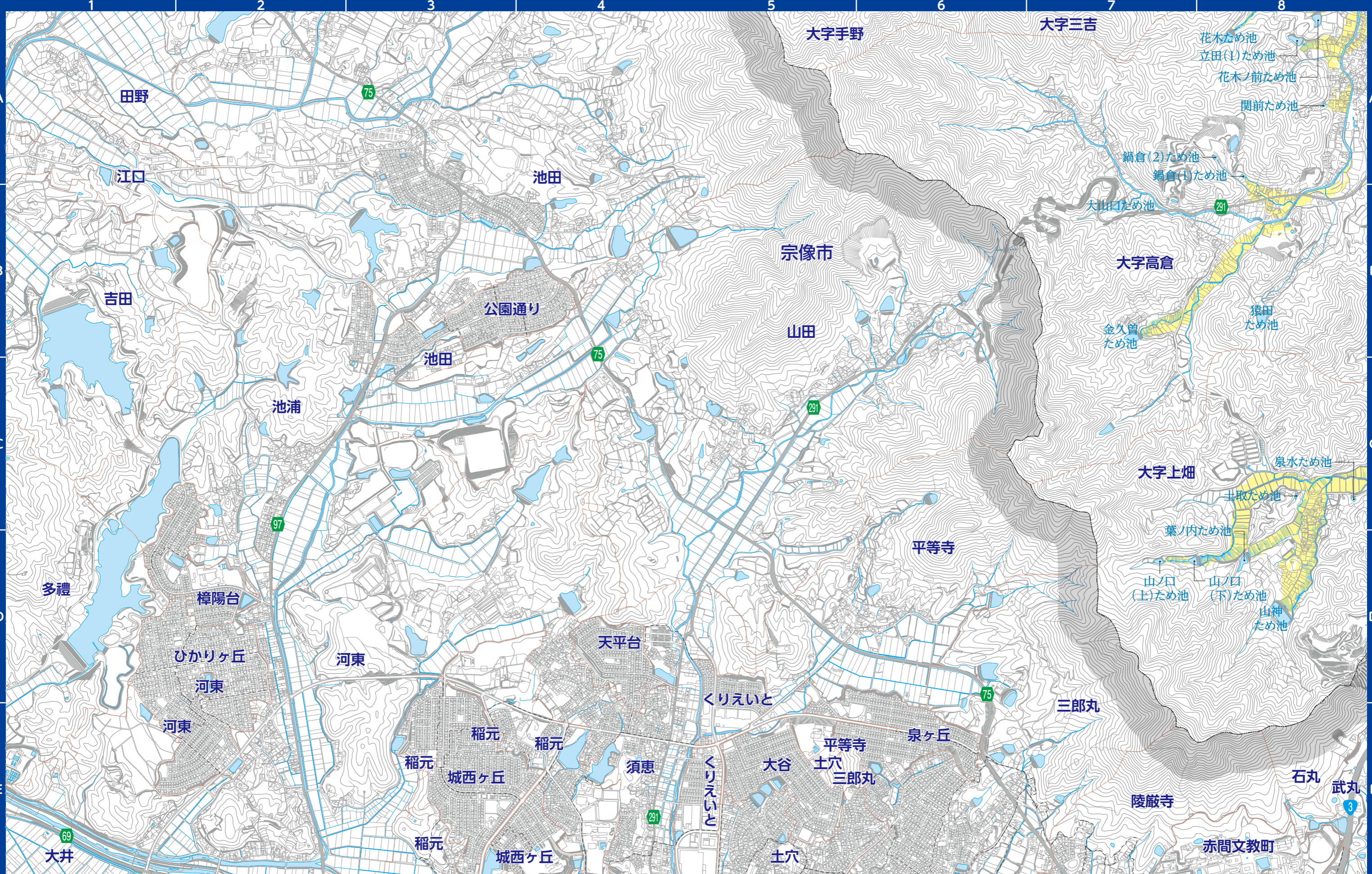
# ため池 ハザードマップ ③

凡例	3 国道	警察署・駐在所	町役場
	288 県道	消防署	学校

ため池浸水深区分	
深さ5m以上	5m以上
深さ5m未満 深さ2m未満	2~5m未満
深さ1m未満	1~2m未満
深さ0.5m未満	0.5~1m未満
	0.5m未満

1:17,500

0 500m



# ため池 ハザードマップ ④

凡例	3 国道	警察署・駐在所	町役場
	288 県道	消防署	学校

ため池 浸水深区分	深さ5m以上	5m以上
	深さ5m未満	2~5m未満
	深さ2m未満	1~2m未満
	深さ1m未満	0.5~1m未満
	深さ0.5m未満	0.5m未満

1:17,500

0 500m

