



岡垣町ふるさと大使誕生

CONTENTS

目次

岡垣町ふるさと大使誕生.....	2
お知らせ.....	3
・通知カード、受け取りを忘れずに	
・年末・年始の急患診療・公共サービスは	
・子どものための3つの手当を利用してください	ほか
健康づくり Info	14
子育てナビ.....	16

町の情報はこちらも CHECK

町公式 Facebook

まちの話題や魅力を発信中!誰でも見ることができます。
<https://www.facebook.com/okagakimachi>



町公式ホームページ

暮らしに必要なまちの情報を発信中!
<http://www.town.okagaki.lg.jp/>





池田信太郎

バドミントン日本代表としてオリンピックに2度出場。現在は現役を引退し、バドミントン日本リーグの大使を務める。



安河内哲也

実用英語教育の普及に取り組むカリスマ英語講師。文部科学省の有識者会議の委員も務める。



えもときよひこ

全国各地で個展を開いている木版画家。東日本大震災復興事業記念貨幣のデザインを手掛けた。

大使との絆を深め お互いの活動をPR

—岡垣町ふるさと大使誕生—

11月20日、岡垣町に3人のふるさと大使が誕生しました。「ふるさと大使」はどのような活動をするのか。就任した皆さんと町との関係を紹介합니다。

さまざまな分野で活躍し、岡垣町にゆかりがある人物を「岡垣町ふるさと大使」に任命しました。ふるさと大使に広報活動などをしてもらうことで、町のイメージや知名度が高まり、産業・文化・観光などの発展が期待されます。

今後は、ふるさと大使と町がお互いを応援し合い、絆を深め、それぞれの活動を充実させ、町の魅力を国内や海外に広く発信していきます。

●ふるさと大使が取り組むこと

- ・町の取り組みや特産品を、自身のブログやSNSなどを通じて可能な範囲で紹介する
- ・町が行うイベントなどに参加することや教育委員会が行う講演会に講師として参加する

●町が取り組むこと

- ・ふるさと大使の活動や取り組みを町公式ホームページやフェイスブックで紹介する

それぞれの思いが語られた就任式

■池田信太郎さん

これから岡垣町の顔としてPRしていきたいです。また、故郷のことを深く知る機会ができたことを、何よりも嬉しく感じています。

■安河内哲也さん

子どもたちが、岡垣町にしながら世界に向けて物事を考えられるような取り組みを提案していきたいです。

■えもときよひこさん

私の作品そのままの姿が岡垣町。展覧会などでこの住みやすい町をPRしていきたいです。

※池田信太郎さんは都合により就任式を欠席されましたが、後日コメントをいただきました

お知らせ

Information

町の情報や広報おかがきは町公式ホームページで見ることができます
町公式ホームページ
<http://www.town.okagaki.lg.jp>

主な問い合わせ先

役場・教育委員会	☎ 282-1211	東部公民館	☎ 282-0035	観光ステーション北斗七星	
情報プラザ人の駅	☎ 281-2005	中央公民館	☎ 282-0162	(岡垣町観光協会)	☎ 281-5050
こども未来館	☎ 281-5501	西部公民館	☎ 281-5006	岡垣サンリーアイ	☎ 282-1515
		ボランティアセンター	☎ 282-5767	社会福祉協議会	☎ 283-2940
		文化財展示室	☎ 282-6118	シルバー人材センター	☎ 282-4688

通知カード、受け取りを忘れずに

11月中旬から各世帯への郵送が始まりました

問い合わせ 住民環境課へ

通知カードを受け取ってください

11月中旬からマイナンバーの通知カードの郵送が始まりました。受け取った封筒に世帯全員分の通知カードが入っているか確認し、大切に保管してください。

届かなかった通知カードは住民環境課に保管しています。まだ受け取っていない人は、住民環境課に問い合わせてください。通知カードは、約3カ月の保管期間を過ぎると処分するので、早めに連絡してください。

個人番号カードの申し込みができます

個人番号カードの交付を希望する人は、下のいずれかの方法で申し込んでください。

個人番号カードの有効期限

○20歳以上の人 発行から10回目の誕生日まで

○20歳未満の人 発行から5回目の誕生日まで

費用 無料※初回のみ



個人番号カードは3つの方法で申し込みできます

窓口

通知カードに同封されている申請書、印鑑、顔写真、通知カード、本人確認書類、住民基本台帳カード(持っている人のみ)を持って住民環境課へ※顔写真は役場で無料で撮影できます

郵送

- ①通知カードに同封されている申請書に、顔写真を貼り付け、必要事項を記入
- ②同封されている返信用封筒に封入し、近くの郵便ポストへ

インターネット

- ①スマートフォンなどのカメラで顔写真を撮影
- ②通知カードに同封されている申請書のQRコードまたはURLから専用サイトにアクセス。必要事項を入力し、顔写真データを添付して送信

平成28年1月以降に…

本人受取郵便で個人番号カードを郵送します

交付通知書を送付します

届いた交付通知書、通知カード、運転免許証など本人確認ができる書類、住民基本台帳カード(持っている人のみ)を持って住民環境課へ。本人確認後、個人番号カードを交付します。



年末・年始を迎える前に確認しておきましょう

年末・年始の急患診療・公共サービスは

急患診療 問い合わせ 内科・小児科＝健康づくり課へ 歯科＝遠賀中間歯科医師会 ☎ 202-1460 へ

診療科目	診療日	診療時間	ところ	電話番号
内科・小児科	12月31日(木) ～1月3日(日)	午前9時～午後4時30分※1月1日(金・祝)は正午～午後4時30分 ※小児科は事前に要問い合わせ	遠賀・中間休日 急病センター(遠賀町)	282-9919
	12月30日(水) 12月31日(木) 1月1日(金・祝) 1月2日(土) 1月3日(日)	午前10時～午後5時 ※事前に要問い合わせ	ほかじょう歯科医院(中間市) 茂山歯科医院(中間市) 若松歯科医院(芦屋町) しんどう歯科医院(水巻町) 山崎歯科医院(遠賀町)	245-8900 245-4061 222-3333 202-0183 293-3988

ごみ

12月31日(木)～平成28年1月3日(日)は、収集を休みます。12月30日(水)までは通常どおり収集します。収集を休む期間が収集日に当たる地区は、次のとおり振り替えます。

■プラスチック製容器包装

平成28年1月2日(土)⇒1月6日(水)

※燃えるごみは振り替えなし

【遠賀・中間リレーセンターへの搬入】

12月29日(火)まで搬入できます。

【粗大ごみ受付センター】

12月29日(火)～平成28年1月3日(日)は休みます。

問い合わせ 住民環境課へ

し尿

12月29日(火)～平成28年1月3日(日)は、収集を休みます。

年内の臨時収集の受け付け

■役場＝12月18日(金)まで

■業者(環整)＝12月24日(木)まで

申し込み・問い合わせ

住民環境課または環整 ☎ 223-0402 へ

コミュニティバス

12月29日(火)～平成28年1月3日(日)は、土日祝日ダイヤで運行します。

問い合わせ 都市建設課へ

冬も節電。

福岡県は、普段の暮らしの中で無理のない節電を引き続き呼びかけています。

●重ね着などで室温20℃にする

●不要な照明はできるだけ消す

などを心掛けましょう。

※高齢者や乳幼児がいる家庭は、無理のない範囲で取り組みましょう

問い合わせ 住民環境課へ

★乳幼児施設★



～より一層家庭的な保育をめざします！～

✿ 4ヶ月～2才 ✿ 7時30分～18時

✿ 自園給食(アレルギー食・離乳食対応)

✿ 岡垣住民の方 町より10,000円補助あります



岡垣町東松原1丁目1-10



随時入園できます！



FAX・TEL 093-283-0330

岡垣町広告掲載要綱に基づき掲載しています。

新婚・子育て世帯の皆さんの暮らしを支援します

定住奨励金や家賃補助の申し込みを忘れずに

内浦・戸切小学校区家賃補助

補助内容

平成 27 年 1 月～ 12 月の家賃から共益費、管理費、駐車場代、住宅手当などを引いた金額※上限 2 万円

対象

前年度に交付決定を受けた人または次のすべてに当てはまる人

- 平成 27 年 1 月以降に内浦・戸切小学校区内の民間借家に入居している
- 入居したときに小学 6 年生以下の子どもがいるまたは夫婦の合計年齢が 80 歳未満で結婚して 1 年以内
- 平成 28 年 1 月 1 日時点で同じ借家に住み続けている
- 自治区に加入している
- ほかの公的制度の家賃補助を受けていない
- 町税などを滞納していない
- 暴力団員ではない

必要書類

- ①申請書
- ②住民票の写し
- ③戸籍謄本または婚姻届受理証明書※新婚世帯のみ
- ④町税などに滞納がないことの証明書
- ⑤自治区加入証明書※発行は区長に申し出てください
- ⑥賃貸借契約書の写し
- ⑦家賃の支払いや住宅手当の内容が確認できる書類



※調査同意書を提出したとき、②～④は不要
※前年度に交付決定を受けた人は③・⑤・⑥は不要

定住奨励金

補助内容

平成 27 年度固定資産税相当額※上限 15 万円。千円未満切り捨て

対象

次のすべてに当てはまる人

- 平成 26 年 2 月～ 12 月に住宅を新築または購入している※床面積は 50 m²～ 280 m²に限る
- 入居したときに中学 3 年生以下の子どもがいるまたは夫婦の合計年齢が 80 歳未満
- 自治区に加入している
- 町税などを滞納していない
- 暴力団員ではない
- 新築または住宅を購入したときに、ほかの住宅を持っていない
- 住宅を取得した理由が、相続・贈与ではない



必要書類

- ①申請書
 - ②住宅の工事請負契約書または売買契約書の写し
 - ③自治区加入証明書※発行は区長に申し出てください
 - ④住民票の写し
 - ⑤町税などに滞納がないことの証明書
 - ⑥平成 27 年度固定資産税の課税明細書
- ※調査同意書を提出したとき、④～⑥は不要

ともに

申し込み

平成 28 年 1 月 4 日(月)～ 29 日(金)

に必要書類を都市建設課に提出

問い合わせ 同課へ

～未就園児親子教室～

★★ 親子ふれあいひろば ★★

12月14日(月) 10:00～11:30 ☆事前の申し込みが必要で幼稚園までお電話下さい☆

岡垣第一幼稚園

TEL 282-0235

http://www.okagaki-daiichi.com



移動クリスマス 12月20日(日)

みんなのお家の近くにサンタさんがいきます!

遊びに来てくださいネ! 詳細はお電話を... 15



広告内容に関しては、広告主に直接お問い合わせください。

北九州を中心に活躍中のアマチュア落語サークル「はな嘶の会しゅげむ」の落語や漫談が楽しめます。
定員 50人※先着順
問い合わせ 同プラザへ



めでたい演芸を楽しもう
新春 岡垣にぎわい寄席
き平成28年1月11日(月・祝)
と午後1時〜2時30分
ところ 情報プラザ人の駅

コミュニティバス時刻表の広告を募集します 会社や団体をPRしませんか

掲載するもの	規格	費用	配布
コミュニティバスふれあい平成28年度時刻表(カラー)	半段 68×97mm	10,000円/年	各戸配布
	1段 68×198mm	20,000円/年	
	2段 140×198mm	35,000円/年	
	4段 284×198mm	60,000円/年	

※応募多数のときは選考。掲載前に広告の審査あり。広告の作成・デザイン費用は申込者が負担
申し込み・問い合わせ 平成28年1月29日(金)までに都市建設課へ



来年4月から保育所を利用したい人へ

保育所の入所申し込み受付が始まります

区分	保育所・園名	定員	対象	開所・園時間(延長保育含む)
町立	中部保育所	60人	7カ月～5歳児	7:00～20:00
私立	岡垣東部保育所	100人	3カ月～5歳児	7:00～20:00
	おとぎのいえ保育園	60人	3カ月～5歳児	7:00～20:00
	ひよこ保育園	12人	5カ月～2歳児	7:00～19:00

※ひよこ保育園は事業所内保育所のため、従業員の入所を優先
町外の保育所への入所を希望する人も、こども未来課に申し込んでください。

保育料

- 平成28年4月～8月＝平成27年度の市町村民税額に基づいて決定
- 平成28年9月～平成29年3月＝平成28年度の市町

村民税額に基づいて決定

申し込み 平成28年1月4日(月)～29日(金)にこども未来課へ

来年4月開所予定 新しい保育の場

町内に、家庭環境に近い雰囲気です。入所申し込みは、今後の広報おかがきなどでお知らせします。

施設名 (仮称) キッズルーム岡垣
ところ 岡垣町海老津駅前13-3
定員 19人以内
対象 0～2歳児

問い合わせ こども未来課へ



家を売りたい、土地を売りたい・・・

不動産売買なら吉田住建におまかせ下さい!

地元岡垣にて開業38年、長年の経験と地域に根ざした豊富な情報力で、適正に価格を査定いたします。スタッフ全員が宅地建物取引士(国家資格)、安心の地元の不動産業者です。

相談 査定 は無料です。どうぞお気軽にご相談下さい(*^_^*)

二級建築士も2名在籍しております

小さな工事からリフォームまでおまかせ下さい!

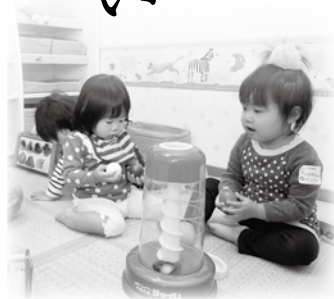
不動産
リフォーム **吉田住建**

岡垣町海老津駅前12-8 ☎ 283-2042 ★HPアドレス <http://yoshida-jyuuken.com> ★

岡垣町広告掲載要綱に基づき掲載しています。

子どものための

3つの手当を 利用してください



将来を担う子どもたちの健やかな成長を支援するため、子育てをしている人に手当を支給しています。各制度の詳しい内容は問い合わせてください。

児童手当

対象 中学3年生以下の子どもの保護者
支給額

- 3歳未満 1月1万5千円
- 3歳～小学生 第1子・2子 1月1万円 第3子以降 1月1万5千円
- 中学生 1月1万円

※所得額によっては年齢に関わらず月5千円

児童扶養手当

対象 平成28年3月31日現在18歳以下で次のいずれかに当てはまる子どもの父母または父母以外で子どもを養育している人

- 父母が離婚している
 - 父または母が死亡している
 - 母が未婚である など
- 支給額** 所得額によって金額が変わります

特別児童扶養手当

対象 心身に障害のある20歳未満の子どもの保護者
支給額 所得が定められた額未満のときに支給します

各手当を受給している人は

児童手当は6月1日現在の状況を、児童扶養手当と特別児童扶養手当は8月1日現在の状況を確認するため、毎年現況届などの提出が必要です。これらの提出がないと、手当を受けられなくなります。忘れずに届け出てください。

申し込み・問い合わせ
ことも未来課へ

全国で286位になりました —ゆるキャラグランプリ—

応援してくれて
ありがとう♡



8月17日から、92日間のインターネット投票と3日間の決戦投票が行われた「ゆるキャラグランプリ2015」で、びわりん&びわすけは1,727キャラクター中286位になりました。長期間にわたり応援してくださった皆さん、ありがとう

うございました。

びわりん&びわすけは、今後も全力で町をPRしていきます。皆さんの応援・協力をよろしくお願いいたします。

町公式ホームページで
ふたりの情報発信中!



ふたりの情報、
ぜひチェック
してください!



ハウスダスト発見センサー搭載 使いやすいふとん掃除機

「ハウスダスト発見センサー」搭載
約20μmの目に見えないハウスダストまで見つける

業界初! 「紙パック式」採用
ゴミ捨て時のゴミの舞い上りを抑える

ラクラクスムーズにお掃除
ビートブラシ付スムーズパワーノズル

電気掃除機
MC-DF500G
※全5カラーあり。お色はランダムです。
オープン価格*



新製品

当店価格 **24,800円(税込)**

ご購入特典! 12月25日までご購入のお客様には
純正紙パックAMC-U2(10枚入り)をプレゼント!



町内無料配達致します。

Panasonic ご注文・お問い合わせは

響 ひびき電器

海老津駅前12-5

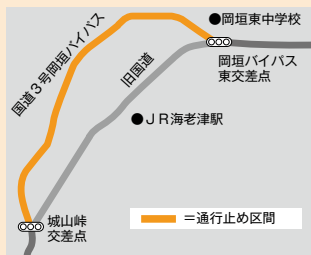
でんわ: 282-0171

広告内容に関しては、広告主に直接お問い合わせください。

路線清掃や橋の補修などのため

片側全面通行止め

と き 12月15日(火)～28日(月)
午後10時～午前6時(夜間作業)
ところ 国道3号岡垣バイパス
城山峠交差点～岡垣バイパス東交差点



工事中は通行規制を行います。誘導員の指示に従い旧国道へ回してください。

問い合わせ
北九州国道事務所八幡維持出張所
☎ 631-3338 へ

あなたの企画したイベントで地域を活性化 求む。まちづくりのアイデア

提案公募型地域活性化事業「協働のまちづくり部門」は、あなたの企画したイベントなどを町と協力して行う取り組みです。次のテーマに当てはまる取り組みの費用などを支援します。

【募集テーマ】

- 豊かな自然環境を守り育てる
- 地域の資源を生かし、町をPRする
- みんなが健やかで、安心して暮らせる
- 町の歴史や伝統文化を守り育てる

例：町内産の農水産物を使った物産展を催す、高齢者と子どもが語り合うイベントを催す など

対 象 ボランティア団体やNPOなど10人以上の団体が行う事業で、事業費が10万円以上のもの

補助額 補助対象経費の3分の2以内※限度額50万円

申し込み 平成28年1月15日(金)までに地域づくり課または町公式ホームページにある申込書を同課に提出

問い合わせ 同課へ



地域づくり名人講座 受講生を募集します

作ってみよう！私の校区の未来予想図

今年度のテーマは「校区コミュニティ」。先進地で取り組まれている校区コミュニティの特色ある活動を紹介し、みんなが主役の「将来ビジョン」を作る方法を分かりやすく学びます。一緒に地域を見つめ直してみませんか。

対 象 18歳以上の人
と き 平成28年2月5日・
12日・26日(全3回)すべて金曜日午後7時～9時
定 員 30人程度
申 込 平成28年1月20日(水)までに役場総合案内、東部・中央・西部公民館、情報プラザの駅、町公式ホームページにある申込書を各公民館へ
問 合 東部公民館へ



みんなが使うごみ袋、PR効果は抜群 有料広告を募集します

ごみ袋の種類	燃えるごみ(大)	燃えるごみ(中)
作成枚数	275万枚	140万枚
広告の大きさ	8×38cm	8×28cm
募集枚数	4	2
費用	20万円	10万円

※袋の種類ごとに1枠まで応募可。応募多数のときは選考
申し込み 12月14日(月)～平成28年1月8日(金)に遠賀・中間地域広域行政組合(遠賀町)または同組合ホームページにある申込書と広告の原稿を同場所に提出

問い合わせ 同組合☎293-3581へ



平成28年度入園願書受付中!

はらし保育実施中



在園生登園後、かわいい
アンパンマンバスでお迎え
お山のある広い園庭で遊びます

↓

おいしい給食

↓

1時よりバスで帰ります



園の見学・途中入園も
随時受け付けております
TEL: 282-1135

岡垣町広告掲載要綱に基づき掲載しています。

お知らせ

町長や町議会議員の報酬を 審査しました

町長や副町長、
教育長、町議会議
員の報酬額が適正
かどうか、岡垣町
特別職報酬等審議
会に意見を求めま
した。この結果、



次のとおり意見がまとまり、11月6日に町長に答申が出されました。

○町長、副町長、教育長の給料

1・5パーセント引き上げ

○町議会議員の給料

4パーセント
引き上げ

この内容は、12月議会で改正を
提案する予定です。

問い合わせ 企画政策室へ

家屋や土地に変更があれば 連絡してください

固定資産税は、毎年1月1日現
在の登記簿や課税台帳に所有者と
して登録されている人に課税され
ます。平成27年中に状況が変わっ
た家屋や土地は、固定資産税額が
変わることがあります。次に当て
はまるときは税務課に連絡してく
ださい。

【家屋】※倉庫・車庫・物置などを
含む

○登記簿に載っていない家屋を取

り壊した

○登記簿に載っている家屋を取り
壊したが、法務局に届け出てい
ない

○家屋を新築・増築したが、法務
局に届け出ていない

【土地】

○住宅用の敷地を広げるために、
隣接する土地を買って造成した
○新しく造成などをして、土地の
状況が変わった

※そのほか家屋・土地の状況が変
わったときは問い合わせください
問い合わせ 税務課へ

学童保育所を利用したい人 説明会に参加してください

対象 平成
28年4月から
学童保育所へ
の入所を希望
する児童の保
護者



とき・ところ すべて午後7時から

○平成28年1月8日(金) 内浦学童
保育所

○平成28年1月12日(火) 吉木学童
保育所

○平成28年1月13日(水) 山田・山
田第二学童保育所※山田第二学
童保育所で合同開催

○平成28年1月14日(木) 海老津・
海老津第二学童保育所※海老津
学童保育所で合同開催

○平成28年1月15日(金) 戸切学童

保育所

問い合わせ こども未来おかがき
283-0340へ

サンリータウンうさぎ坂55 宅地を分譲します

建築条件なし区画のうち、新た
に2区画を分譲します。

対象 一戸建て住宅を建てるた
めに土地を買うことを考えている人
内容

【野間二丁目656番地79】

区画番号 25

面積 304・19平方メートル

価格 1千231万9千600円

【野間二丁目656番地75】

区画番号 27

面積 273・10平方メートル

価格 1千133万3千600円

【ともに】

申し込み 12月10日(木)～25日(金)、
平成28年1月4日(月)～8日(金)に土
地開発公社(総務課)へ※土日祝日
除く。受け付け時間は午前8時30
分～正午、午後1時～5時15分

問い合わせ 同公社(総務課)へ

文化財展示室を休館します

展示物を変更するため、次の期
間は文化財展示室を休館します。
休館後は、新しい企画展を行います。

休館期間 12月25日(金)～平成28年
1月12日(火)

問い合わせ 生涯学習課へ

移動クリスマス

12月19日(土)

未就園児 わんぱくクラブ クリスマス会

12月12日(土) 10:00～受付

サンタさんと一緒に楽しく遊びましょう!

プレゼントもありますよ!!

☆同日28年度新入園児用品販売もいたします!!☆



みんなのお家の近くに

サンタさんがいきますよ!

遊びに来てくださいネ!!

詳細は幼稚園までお電話ください!!

岡垣中央幼稚園

(093) 282-0247

http://www.okagakichuoyoutien.com

教育委員が再任されました

9月に催された定例議会で、佐々木敏幸さん(吉木区)が教育委員に再任されました。

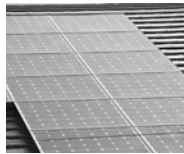


佐々木敏幸さん

任期 平成31年10月30日まで
問い合わせ 企画政策室へ

家庭で環境を守る取り組み費用の一部を補助します

地球温暖化を防ぐため、住宅に次のものを新しく設置した人に費用の一部を補助します。申し込み方法など詳しくは、町公式ホームページを見てください。



- 対象・補助金額
- 住宅用太陽光発電システム(10キロワット未満) 11キロワットト2万円※上限8万円
- 家庭用燃料電池システム(エネファーム) 10万円

ひとり親家庭などの高校生の進学を支援します

返済義務のない奨学金を支給し

ます。

対象 平成28年3月に県内の高等学校を卒業予定で、大学などへ進学を考えている人のうち次のいずれかに当てはまる人

○保護者が児童扶養手当を受給している

○里親家庭である

○児童養護施設などに入所している支給額 年50万円

申し込み・問い合わせ 12月31日(木)までに余慶会 ☎092-51715668へ

届出保育所を利用している人保育料の一部を補助します

対象 次のすべてに当てはまる人

- 対象となる月の初日から保護者と児童が町内に住んでいて、届出保育所に在籍している

○週に4日以上または月60時間以上利用する契約をしていて、1カ月以上利用している

○保育料・町税を滞納していない

補助金 3歳未満 11月1万円、3歳以上11月5千円

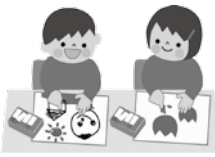
※所得制限なし

支給月 7・10・1・4月※一度に

3カ月分を支給

申し込み ことも未来課または児童が通う届出保育所にある申込書を同場所へ提出

問い合わせ 同課へ



家庭から出た食用の廃油はリサイクルへ

回収した廃油は、石けんや印刷用インクなどにリサイクルします。

とき 12月21日(月)・22日(火)・24日(木)午前9時～午後2時

ところ 町内の各小学校

問い合わせ 中学校給食センター ☎281-3001へ

地域の活動などでけがなどをしたときは届け出を

町内に住む人が地域での活動中にけがなどをしたとき、医療機関で支払った費用の一部を補償します。

補償対象の具体例や手続きの方法など詳しくは、町公式ホームページを見てください。

【補償できないもの】

- 町が主催・共催する行事
- 自治区や校区コミュニティが主催する行事
- 青少年のスポーツ活動 など

【補償できないもの】

- スポーツ同好会やサークル活動
- 危険性の高いスポーツ
- 成人のスポーツ活動 など
- 申し込み・問い合わせ 地域づくり課へ

募 集

平日の夜間や土日祝日に働く公民館の臨時職員を募集

対象 次のすべてに当てはまる人

○平成28年4月1日現在65歳以下で健康である

○平日の夜間や土日祝日に勤務できる

○パソコンの操作や窓口対応、施設管理ができる

職種 一般事務

勤務時間 午前8時30分～午後10時30分の間で教育委員会が指定する時間※1日最長6時間

定員 東部・中央・西部公民館各2人程度

賃金 時給800円

面接試験 平成28年1月21日(木)23日(土)※後日応募者に日時を通知

申し込み 平成28年1月15日(金)までに東部・中央・西部公民館または町公式ホームページにある申込書を中央公民館に提出

問い合わせ 中央公民館へ

町営住宅の入居者を募集します

対象 次のすべてに当てはまる人

- 町内に3カ月以上住んでいるまたは働いている

○20歳以上※既婚者は20歳未満可

○持ち家がなく、住宅に困っている

○収入が一定基準以下

○公営住宅に住んでいない

○結婚予定者は3カ月以内に婚姻の届け出ができる

○暴力団員ではない

内容 龍王団地3戸



①昭和49年度建設、コンクリートブロック造

2階建、2DK52・56平方メートル、単身入居可

②昭和50年度建設、コンクリートブロック造2階建、2DK54・51平方メートル、単身入居可

③昭和53年度建設、コンクリートブロック造2階建、3DK61・15平方メートル、単身入居不可

家賃

①1万600円～1万3千900円

②1万1千200円～1万8千500円

③1万3千200円～2万5千300円

敷金 すべて家賃の3カ月分

申し込み 12月16日(水)～28日(月)に役場総合案内、都市建設課、情報プラザ人の駅にある申込書を都市建設課に提出

問い合わせ 同課へ

住宅に困っている人へ

県営住宅を利用してください

今回は、住宅に困っている状況などを点数化し、点数が高い人を優先する方法で入居者を決定します。

対象 収入が少ないなどの理由で住宅に困っている人

申し込み 平成28年1月12日(火)～20日(水)に役場総合案内、都市建設課、情報プラザ人の駅にある申込書を県住宅供給公社に郵送

住宅供給公社に郵送

問い合わせ 同公社 ☎092178118029へ

航空自衛隊芦屋基地にあなたの意見を

基地の行事などに参加し、意見や感想を述べる人を募集します。

対象 次のすべてに当てはまる人※国会議員や常勤の公務員は除く

○20歳以上

○防衛問題や自衛隊に関心がある

○平日に年間10日程度の行事などに参加できる

期間 平成28年4月～平成29年3月

定員 10人

申し込み 平成28年1月15日(金)までに往復はがきに郵便番号、住所、氏名(ふりがな)、生年月日、職業、電話番号、申込理由を記入し、〒80710133 芦屋町大字芦屋1455-1 航空自衛隊芦屋基地基地渉外室に郵送

問い合わせ 同室 ☎22310981へ



○就農して間もない農業者

○品目転換を考えている農業者

募集科 研修科(野菜・花き)

定員 20人程度

研修期間 平成28年4月から6カ月以上1年以内※品目や受講者の希望で8月から受講開始も可

面接試験 平成28年2月23日(火)

申し込み 平成28年1月4日(月)～2月5日(金)に県農業大学校または同学校ホームページ(<http://www.fukudai.jp>)にある申込書などを同校に提出

問い合わせ 同校 ☎092192519129または県農林水産部経営技術支援課 ☎092164313495へ

就職に役立つ知識や技術を身につけよう

県立戸畑・小倉高等技術専門校の訓練生を募集します。詳しくは問い合わせてください。

募集科

○戸畑校Ⅱ3次元CAD/CAM科、機械科、溶接科、介護サービスク

○小倉校ⅡOA事務科、左官科、住宅施工科、アパレル工芸科

試験日 平成28年3月18日(金)

申し込み期間 平成28年1月4日(月)～3月11日(金)

問い合わせ 県立戸畑高等技術専門校 ☎88214306または県立小倉高等技術専門校 ☎9611

4002へ

資格取得や生涯学習に役立つ放送大学の学生を募集

放送大学では、心理や教育・福祉、経済、歴史など幅広い分野の科目を、テレビやパソコンを使って学べます。

内容

○教養学部Ⅱ科目履修生、選科履修生、全科履修生

○大学院Ⅱ修士科目生、修士選科生

※詳しくは問い合わせください

申し込み・問い合わせ 平成28年3月20日(日)までに放送大学福岡学習センター ☎092158513033へ

県の公衆衛生医師を募集します

県保健福祉環境事務所などで保健・医療・介護に関する企画などをしませんか。詳しくは県ホームページを見るか問い合わせください。

対象 医師免許を取得し、臨床研修を修了した人または平成28年3月31日までに修了見込みの人

定員 1人

申し込み期間 平成28年1月15日(金)まで

問い合わせ 県保健医療介護総務課 ☎092164313237へ



講座

情報プラザ人の駅の パソコン研修

【デジカメ&画像処理活用術】

とき 平成28年1月18・25日、
2月1・8・15・22・29日、3月
7・14・28日すべて月曜日午後1時
〜3時(全10回)

内容 写真の取り
込みや整理の方法を
学ぶ

定員 10人

費用 1千200円

※テキスト代

【初めてのタブレット体験講座】

とき 平成28年1月19・26日と
もに火曜日午後1時
〜4時(全2回)

内容 タブレット
を使ってできること
を体験

定員 20人

費用 2千400円

【インターネット活用術！ステップ アップ編】

とき 平成28年2月2・9・16・
23日、3月1・8・15・22日すべて
火曜日午後1時〜3時(全8回)

内容 パソコンやタブレットを
使った便利なインターネット活用
術を学ぶ

定員 10人

費用 1千200円※テキスト代



【エクセルスキルアップ講座】

とき 平成28年1月19・26日、
2月2・9・16・23日、3月1・8・
15日すべて火曜日午後7時〜9時
(全9回)

内容 日常生活で使えるエクセ
ル活用術を学ぶ

定員 10人

費用 1千200円※テキスト代

【すべて】

対象 町内に住むまたは勤務し
ている人

ところ 情報プラザ人の駅

申し込み 各講座開始日の2週間
前までに情報プラザ人の駅にある
申込書を同場所に提出※応募多数
のときは抽選

問い合わせ 同プラザへ

【ワードで基本的な文章を作る】

とき 平成28年1月7・14・
21・28日すべて木曜日午前9時30
分〜正午(全4回)

内容 イラストや地図、写真な
どを使って見栄えする文書を作る

【BGM入りスライドショーを作
る】

とき 平成28年1月5・12・19
・26日すべて火曜
日午前9時30分〜
正午(全4回)

内容 旅行や家
族の写真でスライ

ドショーを作る
持参品 写真データ50枚程度※U
SBメモリなどに保存して持参し
てください

【ともに】

対象 町内に住むまたは勤務し
ている人

定員 10人※応募多数のときは
抽選

費用 200円※教材費など

申し込み 12月25日(金)までに情報
プラザ人の駅にある申込書を同場
所に提出

問い合わせ 同プラザへ

ひとり親家庭のための パソコン講習会

ワードとエクセ
ルの基礎や仕事に
役立つ技術を学べ
ます。

対象 県内に住むひとり親家庭
の父母または以前母子家庭だった
女性で就職や転職を考えている人

とき 平成28年1月19日(火)〜2
月9日(火)のうち火・木曜日(全6回)
午前9時30分〜午後3時30分

ところ 県飯塚総合庁舎(飯塚市)
※託児あり(要予約)

定員 10人※書類選考あり。応
募少数のときは中止

費用 無料※テキスト代は別

申し込み 12月21日(月)までにこど
も未来課または県母子寡婦福祉連
合会にある申込書を〒82010

004飯塚市新立岩811県ひと
り親家庭等就業・自立支援センター
飯塚プラザランチへ郵送

問い合わせ 同センター ☎094
812110390へ

ギャンブル依存症講演会

ギャンブル依存
症から立ち直るた
めの講演会や経験
者と家族の体験発
表を行います。

対象 ギャンブルやほかの依存
症で悩んでいる人やその家族

とき 12月23日(水・祝)午後0
時30分〜4時15分

ところ ウェルとばた(北九州市
戸畑区)

費用 無料

問い合わせ GA八幡西グループ
☎0801643710185へ



相談

在宅医療相談窓口を 設置しました

遠賀中間医師会が、住み慣れた
地域や家庭で安心して療養したい
人を支援するための相談窓口を設
置しました。医療や介護に関する
相談を看護職の介護支援専門員が
電話や面談で受けます。

とき 毎週月〜金曜日午前9時
〜午後4時※祝日は除く

気軽に利用してください
ま ち の 相 談 窓 口

電話相談

- ふくおか自殺予防ホットライン
☎ 092-592-0783 へ (24時間受付)
- 子どもホットライン 24
☎ 0949-24-3344 へ (24時間受付)
- 女性のための悩みごと相談
と き 毎週水曜日 10:00 ~ 17:00
☎ 561-5737 へ
- 教育電話相談
と き 月~金曜日 8:30 ~ 17:15
☎ 282-4884 へ

窓口相談

- 補聴器相談
と き 第1月曜日 13:00 ~ 15:00
第2・4月曜日 13:00 ~ 14:00
ところ 岡垣町役場
☎ 282-1211 (福祉課) へ
- 行政相談
と き 1月15日(金) 13:30 ~ 16:00
ところ いこいの里
☎ 282-1211 (総務課) へ
- 交通事故相談
と き①1月8日(金) 10:00 ~ 16:00
②1月13日(水) 10:00 ~ 16:00
ところ①宗像市役所
②ハピネスなかま (中間市)
☎① 0940-36-5050 へ
② 246-2017 へ

※ともに受け付けは 15:00 まで

- 総合福祉相談 (福祉 110 番)
と き 1月19・26日ともに火曜日
10:00 ~ 12:00
ところ いこいの里
☎ 283-2940 (社会福祉協議会) へ
- 心配ごと相談
と き 1月22日(金) 14:00 ~ 16:00
ところ 東部公民館
☎ 283-2940 (社会福祉協議会) へ
- 法律相談※要予約
と き 1月8日(金)
13:30 ~ 16:30
ところ いこいの里
☎ 283-2940 (社会福祉協議会) へ

電話・窓口相談

- 高齢者・障害者相談
と き 24時間受付
ところ
①岡垣町高齢者・障害者相談センター
☎ 282-5167 へ
②岡垣町東部高齢者・障害者相談センター
☎ 282-5103 へ
- 消費生活相談
と き 月~金曜日 8:30 ~ 17:15
※専門員による相談は火・金曜日
10:00 ~ 17:00
☎ 282-1211 (地域づくり課) へ

- ところ 遠賀中間医師会在宅総合
支援センター(おんが病院内)
電話番号 281-3100
問い合わせ 同センターへ
- ひとり親家庭の悩み
まずは相談してください
- 【就職相談】
対象 ひとり親家
庭で児童扶養手当を
受給している人
と き・ところ
○平日 午前9時~午後5時、岡
垣町役場※要予約
○日曜日 午前9時~午後4時、ク
ローバープラザ(春日市)※要予約
【弁護士無料法律相談】
対象 ひとり親家庭または離婚
協議中の人
と き 平成28年1月20日(水)午後
1時~3時※要予約



- ところ 県飯塚総合庁舎(飯塚市)
【ともこ】
申し込み・問い合わせ 県ひとり
親家庭等就業・自立支援センター
飯塚branch ☎ 0948-2110
390 へ
- 今年は岡垣町で開催!
遠賀郡消防合同出初式
- 遠賀郡内の消防
団や遠賀郡消防署
が消火・救助訓練
を披露。一般の人
も参加できるロー
プブリッジ体験や
炊き出しの振る舞
いなどが行われま
す。地域の安全・安心を守る消防
団や消防隊員の迫力ある活動をぜ



- ひ見に来てください。
と き 平成28年1月10日(日)午前
9時30分~正午
ところ 町民総合グラウンド
問い合わせ 地域づくり課へ
- 吹奏楽の
美しい音色を楽しもう
- 福岡教育大学吹奏
楽部が定期演奏会を
催します。
と き 平成28年1
月23日(土)午後5時30
分から
ところ 福岡市民会館(福岡市中
央区)
- 内 容 学生指揮ステージ、企画
ステージ、客演ステージなど
- 費用 600円※前売り500円
- 問い合わせ 同吹奏楽部(網崎)
☎ 080-6424-2282 へ



- 試験
- 危険物取扱者試験
- と き 平成28年2月28日(日)
ところ 九州共立大学(北九州市
八幡西区)
- 種類 全種類
- 申し込み 次のいずれかの方法で
○持参・郵送 12月17日(木)~平成
28年1月12日(火)に遠賀郡消防本
部、芦屋分署、岡垣出張所にあ
る申込書を同消防本部へ
○電子申請 12月14日(月)~平成
28年1月9日(土)に消防試験研修
センターホームページ(<http://www.shoubo-shiken.or.jp>)
から
問い合わせ 同本部予防課 ☎ 29
3-8125 へ

進めよう！岡垣町の健康づくり10カ条 第6条

過度なお酒の摂取は控え、 休肝日をつくろう

忘年会や新年会など飲酒の機会が増える年末年始。普段はあまり飲まなくても、このときは大量に飲むという人もいるかもしれません。

適量飲酒とは

一般的に飲酒の適量は、純アルコール量で1日平均20グラム程度とされています。女性や高齢者、お酒を飲んで赤くなる人は、アルコールを分解する能力が弱いため、男性の2分の1から3分の2程度の量が望ましいといわれています。

1日平均量が男性40グラム以上、女性20グラム以上で生活習慣病になる危険が高くなります。60グラム以上飲酒する人は多量飲酒者といわれ、依存症になる可能性が高くなります。

自分のアルコール摂取量を知ろう

あなたが飲んでいるお酒の純アルコール量を、下の計算式を使って計算してみましょう。

一度にさまざまな種類のお酒を飲むときは、1種類ずつ計算して合計します。例えば、ビールを500ミリリットル飲んだ後に、焼酎を

■ 純アルコール摂取量の計算式

$$\text{純アルコール量 (g)} = \text{飲酒量 (ml)} \times \text{アルコール度数 (\%)} \times \text{アルコール比重 0.8}$$

■ (表1) さまざまな種類のお酒を飲んだときの計算例

	量	度数	比重	純アルコール量
ビール	500ml	5%	0.8	20g
焼酎	100ml	25%	0.8	20g
純アルコール摂取量合計				40g

100ミリリットル飲んだ人は、表1のような計算になります。あなたが飲んでいるお酒の純アルコール量は、20グラム以下になっているでしょうか。

アルコールの消失時間は

体質や体格などで個人差はありますが、5グラムのアルコールが肝臓で分解されるまで、約1時間かかるといわれています。ビール500ミリリットルだと、純アルコール量が20グラムなので、4時間程度かかることになります。大量にお酒を飲んだときは、翌日も体内にアルコールが残っている可能性が高いので注意しましょう。また、肝臓をしっかり休ませるために、飲酒をしない休肝日を週に2日つくすることも大切です。

年末年始を楽しく過ごすためにも、節度ある飲酒を心掛けたいものですね。

健康づくり課 保健師 山本実子



休日や夜間の診療は

【日曜日・祝日】

とき・ところ 受け付け 午前9時～午後4時30分、遠賀中間休日急病センター（遠賀中間医師会おんが病院・遠賀町）☎282-9919
診療科目 内科、小児科※小児科は要連絡

【夜間相談】

内容・とき

○診療できる病院を知りたい 遠賀郡消防本部 ☎293-1231
○小児救急電話相談 ☎#8000
○または662-6700（北九州地区）午後7時～午前7時
○一般相談 ☎282-9919
平日午後6時～10時、日祝日午後5時～10時
※年末・年始の診療は4ページを見てください

医療機関の情報を知りたいときは

※いつでも可

○救急医療情報センター ☎092-471-0099

○救急医療情報センター 音声FA X 案内 ☎092-415-13113

○北九州テレフォンセンター ☎522-9999

秋から冬にかけて流行します

感染性胃腸炎にご用心

ノロウイルスなどが原因となる感染性胃腸炎は、ごくわずかなウイルスでも発病し、子どもや高齢者は重症化しやすいので特に注意しましょう。

自分の判断で薬などを飲むと、症状が悪化することがあります。具合が悪いときは、すぐにかかりつけの医師の診察を受けましょう。

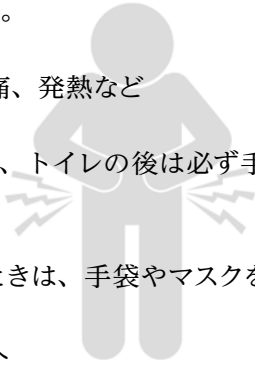
症状

下痢、吐き気、おう吐、腹痛、発熱など

予防法

- 帰宅時や食事前、調理前、トイレの後は必ず手洗いをする
- 食品は十分加熱する
- おう吐物などを処理するときは、手袋やマスクを身につける

問い合わせ 健康づくり課へ



ヘルシークッキング

No. 281 ～国産鶏肉を食べましょう～
そうめんちり（糸島地区郷土料理）



4人分の材料

- 鶏むね肉 160g ○白菜 320g
- 玉ネギ 160g ○ニンジン 40g
- ゴボウ 80g ○長ネギ 80g
- 生シイタケ2枚 ○糸こんにゃく 160g
- 木綿豆腐 1/2丁 ○そうめん3束 ○ざらめ 70g ○うまかつしょうゆ 80cc

鶏がらスープ：○鶏がら 400～500g ○水 1.2l

作り方

【下準備】

- ・鶏がらでスープをとる
- ・そうめんはかためにゆでて1人分ずつ丸めておく
- ①鶏肉は食べやすい大きさに切る。白菜、長ネギは5cmの長さに、玉ネギは細めのくし型に切る。ニンジンはせん切りに、ゴボウはささがきにする。豆腐は8等分に切る
- ②鍋に鶏がらスープと鶏肉を入れ火にかける
- ③②にざらめとうまかつしょうゆを入れる
- ④③にニンジン、ゴボウ、糸こんにゃく、玉ネギ、白菜、長ネギ、豆腐の順に入れ、野菜が柔らかくなったら火を止める
- ⑤器にそうめんを入れ、④をかける

一人分の栄養価

エネルギー 337kcal、塩分 5.3g、タンパク質 16.5g、脂質 6.9g、カルシウム 146mg

監修 岡垣町食生活改善推進会（ヘルスメイトの会）

みんなで予防！インフルエンザ

インフルエンザの予防には、皆さんの「かからない」「うつさない」という気持ちがとても大切です。手洗いやうがいインフルエンザを予防し、かかったらマスクなどを身につけましょう。

正しい手の洗い方

手洗いの前に

- ・爪は短く切っておきましょう
- ・時計や指輪は外しておきましょう

1



流水でよく手をぬらした後、石けんをつけ、手のひらをよくこすります。

2



手の甲を伸ばすようにこすります。

3



指先・爪の間を念入りにこすります。

4



指の間を洗います。

5



親指と手のひらをねじり洗います。

6



手首も忘れずに洗います。

石けんで洗い終わったら、十分に水で流し、清潔なタオルやペーパータオルでよく拭き取って乾かします。

出典：政府広報オンライン

問い合わせ 健康づくり課へ

こころとからだの相談窓口

■女性の健康・不妊相談※要予約

とき 平成 28 年1月15日(金) 13:00～16:00
ところ 宗像・遠賀保健福祉環境事務所(宗像市)
☎ 0940-37-4070 へ

■こころの健康相談※面談は要予約

とき 月～金曜日 8:30～17:00
ところ 宗像・遠賀保健福祉環境事務所(宗像市)
☎ 0940-36-2473 へ

子育てナビ

こども未来館

イベント情報



12/26 (土) 折り紙ひろば

来年の干支「サル」やこまを作ってお正月に飾りましょう

対象 誰でも可

時間 10:00～12:00

持参品 折り紙・のり・はさみ



1/10 (日) おもちゃ病院

おもちゃドクターが診察して、できるものは修理します

対象 壊れたおもちゃ

時間 10:00～15:00

※受け付けは14:00まで



1/9 (土) 1/16 (土) 天体観測

天体望遠鏡で月や季節の星を観ます。夜空の素敵な世界を楽しもう!

対象 誰でも可

時間 18:00～19:00



こども未来館から

こんにちは



トナカイトレインが未来館にやって来る!

毎年楽しい飾り付けが行われるこども未来館のクリスマス。今年は小さなトナカイトレインが、来館した



皆さんの願いが詰まったサンタタウンを走ります。それぞれ表情が違うサンタクロスも必見です!

展示期間 12月25日(金)まで

お友達と楽しい時間を過ごそう

クリスマスキッズパーティー

素敵な音楽演奏やパペットシアター、心温まるスープなどを用意しています。クリスマスの楽しい思い出をつくりましょう!



▲昨年のパーティーの様子

対象 誰でも可

とき 12月20日(日)10:00～12:30

ところ こども未来館

問い合わせ

同館 ☎281-5501へ



●イベントに参加する人は、始まる10分前までに集合してください

問い合わせ こども未来館 ☎281-5501へ

ほかにも楽しいイベントが盛りだくさん!

詳しくはこども未来館または町公式ホームページにある「こどもみらいかんメール」を見てください。

1月 健診・子育て支援行事

※詳しくは「健康・福祉の大切なお知らせ」を見てください
問い合わせ 健康づくり課へ

子どもの健診 ところ いこいの里

日程	種目	受付時間
7日(休)	4カ月児健診	12:45
7日(休)	7カ月児健診	13:00
20日(休)	フッ素塗布2回目以降	12:45
20日(休)	2歳児相談(初回)	13:00
27日(休)	1歳6カ月児健診	12:45

子どもの発達相談(要予約)

子どもの心の発達に関する相談を臨床心理士が無料で受けます。

とき 平成28年1月15日(金)13:30～16:00

ところ いこいの里

申し込み

健康づくり課へ

かるがも親子教室(要予約)

発育や発達に不安のある子どもと親を対象にした親子遊び教室です。

●参加を希望する人は、事前に臨床心理士との面談が必要です

●託児が必要な人は申し込みのときに伝えてください

とき 平成28年1月15日(金)14:00～15:30

※受け付けは13:30～14:00

ところ いこいの里

申し込み

健康づくり課へ



ここにこッキング(要予約)

妊娠中～幼児期の子どもの「食」と「からだ」を、調理実習をしながらみんなで考えます。

とき 平成28年1月21日(休)10:00～12:30

ところ 中央公民館

申し込み 健康づくり課へ

今回は「離乳食」です

子育て相談自由広場

成長のこと、離乳食やお口のケアなど気軽に相談してください。

とき 平成28年1月12日(休)9:30～11:00

ところ こども未来館

持参品 母子手帳・バスタオルなど