

主な問い合わせ先

町役場・教育委員会

☎ 282-1211

情報プラザ人の駅

☎ 281-2005

こども未来館

☎ 281-5501

東部公民館

☎ 282-0035

中央公民館

☎ 282-0162

西部公民館

☎ 281-5006

地域交流センター

(ボランティアセンター)

☎ 282-5767

文化財展示室

☎ 282-6118

観光ステーション北斗七星

(岡垣町観光協会)

☎ 281-5050

岡垣サンリーアイ

☎ 282-1515

社会福祉協議会

☎ 283-2940

シルバー人材センター

☎ 282-4688

ゴールデンウィークを迎える前に確認しておきましょう

連休中の医療・公共サービス

ごみ

4月29日(土・祝)、5月3日(水)~5日(金)のごみ収集の振替日などは、下の表のとおりです。また、遠賀・中間リレーセンターへの持ち込みはできません。



とき	種類	振替日など
4月29日(土・祝)	燃えるごみ	収集なし
	燃えるごみ	通常どおり収集
5月3日(水・祝)	ビン・カン	収集なし
	粗大ごみ	5月10日(水)に振り替え
5月4日(木・祝)	燃えないごみ	5月11日(木)に振り替え
	粗大ごみ	5月11日(木)に振り替え
5月5日(金・祝)	燃えるごみ	収集なし

問い合わせ 住民環境課へ

歯科急患診療

5月3日(水)~5日(金)は、次の歯科医院で急患を受け付けます。受診するときは、各医院に必ず問い合わせてください。

診療日	ところ	電話番号
5月3日(水・祝)	ももぞの歯科クリニック(中間市)	246-2070
5月4日(木・祝)	永井歯科医院(芦屋町)	222-2828
5月5日(金・祝)	藤井歯科医院(中間市)	244-7155

診療時間 すべて午前10時~午後5時

問い合わせ 健康づくり課へ

そのほかの急患診療

18ページの「休日・夜間の救急医療」をご覧ください。

問い合わせ 健康づくり課へ



公共施設

岡垣サンリーアイ、地域交流センター、情報プラザ人の駅、観光ステーション北斗七星は、毎週水曜日が休館日ですが、5月3日(水・祝)は開館し、5月8日(月)に休館します。

問い合わせ 各施設へ

ちやいるど・はーと幼保園

開園日	月~土曜日(祝も開園)※土・祝日は要事前予約
保育時間	8:00~18:00 ※延長保育相談可
保育内容	【特別保育事業】☆育成保育 ☆地域交流 ☆病児病後児保育(看護師による個別保育) など
育成保育	月:英語教室 火:体操教室 水:絵画教室 木:数と文字の教室 金:音楽教室
保育料金	☆年齢別の保育料を設定(傷害保険料・給食代含) ☆兄弟でご入園の場合は、保育料の軽減制度有 ※岡垣町の方は、町より保育料の補助制度あり



園児募集中

※随時、見学できます。



保育目標

- 一人ひとりを大切にする保育
- 家庭的な保育
- 不思議を感じる力を育てる保育



【所在地】岡垣町大字手野 498 番地の 2
【お問合せ先】TEL 093-281-3181
ホームページ [ちやいるど・はーと幼保園](#)

岡垣町広告掲載要綱に基づき掲載しています。

連載
はじまる
コンビニ交付

各種証明書のコンビニ交付が はじまります

マイナンバーカードがあれば便利に

平成30年3月1日から、マイナンバーカードを利用し、全国のコンビニエンスストアで住民票の写しや印鑑登録証明書などが取得できるサービスが始まります。

問い合わせ 住民環境課へ



**全国のコンビニで導入
買い物ついでに取得できます**

対象店舗 セブンイレブン、ローソン、ファミリーマート、ミニストップ、サークルKサンクスなど
※マルチコピー機を設置している店舗に限る
利用できる時間 午前6時30分～午後11時※年末年始を除く
必要なもの 利用者証明用電子証明書が格納されたマイナンバーカード
取得できる証明書 住民票の写しや印鑑登録証明書、各種税証明書など

**早めに申し込みましょう
マイナンバーカード**

マイナンバーカードは、次のいずれかの方法で申し込んでください。
○役場窓口⇨マイナンバーの通知

カードに同封されていた申込書と必要書類を住民環境課に提出
○郵送⇨顔写真を貼った申込書に必要事項を記入し、通知カードに同封されていた返信用封筒に入れ、最寄りの郵便ポストへ
○インターネット⇨マイナンバーカードのオンライン申請ページで必要事項を入力し、顔写真データを添付して送信
※申込書がないときは住民環境課に問い合わせ

**自動交付機での証明書発行は
来年5月に終了します**

現在、町内4カ所に設置している自動交付機は、コンビニ交付の開始後、平成30年5月末にサービスを終了します。なお、タウンカードは、窓口で印鑑登録証明書を取得するときの登録証として引き続き利用します。

求む、あなたの知識と経験

岡垣町正規職員募集

対象 次のすべてに当てはまる人

- 昭和36年4月2日以降に生まれ、主任介護支援専門員の資格を持つ
- 平成24年4月1日～平成29年3月31日に民間企業などで主任介護支援専門員としての経験が1年以上ある

職種 主任介護支援専門員

勤務時間 週38時間45分

定員 1人

給料月額 前歴加算があるため個人差あり

例) 30歳 224,500円、40歳 286,000円など
※詳しくは役場総合案内、企画政策室、情報プラザ人の駅、町公式ホームページにある募集案内を見てください

【1次試験】

とき・ところ 5月14日(日)、岡垣町役場

申し込み 4月28日(金)までに役場総合案内、企画政策室、情報プラザ人の駅、町公式ホームページにある申込書を同室に提出

問い合わせ 同室へ



海老津バスのりば横

不動産のご相談大募集!

無料査定

家・土地のお探し

空き家の管理

リフォームのご相談

相続のご相談

お部屋探し

現金買取も致します!

株式会社岡垣地建

メール info@okagaki-c.com

☎ 093-282-0033

岡垣町中央台3-1-1

http://www.okagaki-c.com



宅地建物取引士
三角貴彦

広告内容に関しては、広告主に直接お問い合わせください。

通院費負担の助成を 中学生まで拡大

10月1日(日)から中学生の通院にかかる窓口負担を子ども医療の助成対象に加えます。詳しくは、7月中旬に送付する案内を確認してください。また、小学生の通院にかかる医療費の自己負担額も変わります。

問い合わせ 健康づくり課へ

**通院の窓口負担は小・中学生
ともに1,200円に**

中学生が通院したときに支払う医療費の窓口負担額は、1医療機関ごとに月1,200円までとなり

ます。また、入院費用や薬局で支払う費用は無料です。

なお、子育て世帯への医療費負担の助成を今後も長く続けていくために、小学生が通院したときの窓口負担限度額を、中学生と同額の1,200円までとします。

**7月中旬に申込書を送付します
申し込みを忘れずに**

通院費の助成を受けるためには、申し込みが必要です。忘れずに申し込んでください。
対象 中学生の子どもがいる世帯※認定には所得制限などの要件あり

申し込み 7月中旬に対象世帯に送付する申込書を健康づくり課に提出※1月2日以降に岡垣町に転入した世帯は、平成29年度(平成28年分)の扶養人数や控除額が分かる所得額証明書を取得し、申込書に添付して提出

自己負担額を確認してください		
小学校就学前		入院・通院ともになし
小学生	通院	月1,200円まで
	入院	なし
中学生	通院	月1,200円まで
	入院	なし

※1医療機関ごとの金額。薬局は無料

認知症カフェ はじまりました

認知症カフェは、物忘れが心配な人やその家族・地域の人などが気軽に集う場です。4月から町内2カ所で認知症カフェが誕生しました。参加は申し込み不要。専門職への相談もできます。ぜひ参加してください。

【オレンジほっとカフェ～つながる～】

とき 毎月第1日曜日午後1時30分～4時
ところ 高倉苑(公園通り1-7-1)
費用 100円※飲食代

問い合わせ 同施設 ☎ 282-5167 へ
【あゆみの里オレンジカフェ～よりあい処～】
とき 毎月第3日曜日午後1時～3時30分
ところ あゆみの里(鍋田2-1-6)

費用 100円※飲食代

問い合わせ 同施設 ☎ 281-2223 へ

認知症カフェを運営する団体・個人を支援します

町内で認知症カフェを運営する団体・個人を支援する取り組みが始まりました。要件など詳しくは、町公式ホームページを見てください。

問い合わせ 福祉課へ

■ 各種健康保険・交通事故取扱い ■ 予約優先制の為お電話下さい **TEL 093-981-6929**

あおい整骨院 休診日 火曜・日曜午後・祝日

柔道整復師 佐藤 吉徳
住所 岡垣町中央台5-2-1 (海老津の鳥居の近くです)

診療時間	月	火	水	木	金	土	日	祝
午前 8:30-13:00	●	休	●	●	●	●	●	休
午後 16:00-20:30	●	休	●	●	●	● 完全予約	休	休

■ 体の痛み・スポーツ障害・交通事故による痛みお気軽にご相談下さい ■ **駐車場4台完備**

岡垣町広告掲載要綱に基づき掲載しています。



岡垣っ子育て支援事業補助金

子育てを支援する団体を応援します

親子がコミュニケーションをとるための音楽会や子育て支援情報を得るための講演会など、子どもを健全に育てるための活動を支援する補助金です。

新たな取り組みを考えている団体や企業の皆さんの申し込みを待っています。

対象 町内で新たに子育て支援のためのボランティア活動を始める町内の団体や企業

補助額 活動に必要な補助対象経費の2分の1以内

※事業規模ごとに上限額あり

申し込み

平成30年2月28日(水)までにこども未来課にある申込書を同場所へ提出

問い合わせ 同課へ



▲親子で楽しめる催しなどを行っている「子育てサークルわらじっこ」

提出した口座に振り込まれる。申し込みは、6月上旬から申込書に記載した口座に振り込まれる。



▲対象者に郵送する封筒（紫色）

平成28年度臨時福祉給付金の対象者に給付します。
対象 次のすべてに当てはまる人
○平成28年度臨時福祉給付金の対象者である
○平成28年1月1日時点で住民票が岡垣町にある
○平成28年度分の住民税が課税されていない
○自身を扶養している人が住民税を課税されていない
○生活保護を受給していない
支給額 対象者1人につき1万5千円
申し込み
税務課から対象世帯に届く「町県民税(平成28年度)に関するお知らせ」に同封する申込書を福祉課に郵送または提出
支給方法 申し込み込んだ時期に応じて、6月上旬から申込書に記載した口座に振り込まれる。

4月中旬に対象世帯に
申込書が届きます

臨時福祉給付金(経済対策分)

4月17日(月)~7月18日(火)に
忘れずに申し込んでください。

役場の職員などをかたった詐欺などに注意

市町村や厚生労働省などは、次のことは行いません。

- ATM(銀行・コンビニなどの現金自動預払機)の操作をお願いする
- 給付金を支給するための手数料などの振り込みをお願いする



込み※口座がないときは、町が指定する日・場所で受け取り
問い合わせ 岡垣町臨時福祉給付金専用ダイヤル ☎090-2536-17013または福祉課へ



平成29年度スタート

今年も子ども達と共に頑張ります。どうぞよろしくお祈りします

体験入園 5月より始めます!!



岡垣中央幼稚園

093-282-0247

http://www.okagakichuoyoutien.com



岡垣第一幼稚園

093-282-0235

http://www.okagaki-daiichi.com

体験入園とは・・・

幼稚園ってどんなところか
体験するための保育コースです!
幼稚園のお友達といっばい遊んで
少しずつ幼稚園のルールを覚えます!!



☆日程・内容等 各幼稚園までお電話を・・・

広告内容に関しては、広告主に直接お問い合わせください。

高齢者の交通安全を サポートします

高齢者の自動車運転による交通事故を防ぐため、運転免許証を自主的に返納した65歳以上の人などへの支援を行います。



公共交通機関の乗車券 などを交付します

対象 次のすべてに当てはまる人

- 岡垣町に住民票がある
- 運転免許証を警察署または自動車運転免許試験場に自主返納した※運転免許証の有効期限が切れている人や返納して6カ月以上経過している人は対象外
- 自主返納時に満65歳以上または若年性認知症の診断を受けている

支援内容 次のいずれか

- 西鉄バスICカード(1万5千円分)
 - コミュニティバス回数券(2200円分×7セット)
 - タクシー初乗り利用券(24回分)
- 運転免許証を返納してから
申し込んでください**

申し込み 県内の警察署または自動車運転免許試験場で運転免許証の自主返納手続きを行った後に、

次のものを持って福祉課へ
【必要なもの】

- ①運転免許の取消通知書
 - ②取り消しとなった運転免許証
 - ③認知症の診断がわかる書類の写し(64歳以下の人のみ)
- ※①②は、運転免許証返納時に、警察署または自動車運転免許試験場の窓口に出して受け取ってください

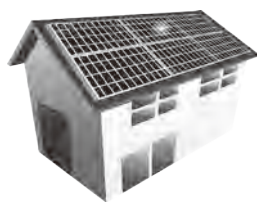
道路交通法が 改正されました

3月12日から、高齢の運転者が免許を更新するときに行われる認知機能検査や講習などの内容が変更されました。詳しくは、福岡県警察ホームページで確認するか県内の各警察署に問い合わせてください。

問い合わせ 支援のことは福祉課へ、運転免許証自主返納などのことは折尾警察署交通第一課 ☎69110110へ

太陽光発電システムや家庭用燃料電池システムを設置した人へ 地球にやさしい取り組みを支援します

二酸化炭素の排出量を減らし地球温暖化を防止するため、次のものを新たに設置した人に、費用の一部を補助します。



対象や申込方法など詳しくは町公式ホームページで確認するか、問い合わせ

ください。

【内容・補助金額】

- 住宅用太陽光発電システム(10キロワット未満)
=1キロワット当たり2万円※上限8万円
- 家庭用燃料電池システム(エネファーム)
=一律10万円

問い合わせ 住民環境課へ



家を売る 大切な財産を安心して売却したい、 土地を売る 信頼できる業者に任せたい、

そんな思いにお答えします！吉田住建なら売却まで一括でサポート！

「室内外の片付け・処分」、相続した家の「遺品整理」、古家の「解体」など

吉田住建は地元岡垣にて開業40年、地域に根ざした豊富な経験と情報力で「不動産の無料査定」、「不動産なんでも無料相談」を行っています。スタッフ全員が宅地建物取引士の資格を持った、安心の地元の不動産業者です。どうぞお気軽にご相談ください(*^^*)

吉田住建 ☎ 283-2042 岡垣町海老津駅前 12-8 [http://yoshida-jyukuken.com]

岡垣町広告掲載要綱に基づき掲載しています。

4月から町役場は新体制になりました

職員の異動をお知らせします

昇格・人事異動（4月1日付） ※（ ）内は前所属
<昇格>

【課長級】○神屋智行 ども未来課長（総務課課長補佐兼財政係長）○廣渡要介 地域づくり課課長補佐兼コミュニティ係長（議会事務局議会事務局係長）○松山佳宣 福祉課課長補佐兼高齢者支援係長（福祉課高齢者支援係長）○秦啓産業振興課課長補佐兼農林水産振興係長（産業振興課農林水産振興係長）

【係長級】○中村光良 総務課財政係長（企画政策室統括主査）○柴田智昭 産業振興課統括主査（産業振興課）○中山愛 産業振興課統括主査（産業振興課）○矢野智雄 都市建設課統括主査（都市建設課）

<異動>

【課長級】○川原政人 企画政策室長（総務課長）○高山昌文 総務課長（教育総務課長）○川原義仁 教育総務課長（ども未来課長）○石田信幸 上下水道課課長補佐兼上水道工務係長（産業振興課課長補佐兼農林水産工務係長）○橋田敏明 都市建設課課長補佐兼都市計画係長（都市建設課課長補佐）○秋武重成 産業振興課課長補佐兼農林水産工務係長（上下水道課課長補佐兼上水道工務係長）○倉田幸子 総務課課長補佐兼契約用地管財係長（生涯学習課課長補佐兼社会教育係長）

【係長級】○大貝文律 都市建設課建築住宅係長（都市建設課都市計画係長）○岩崎純治 地域づくり課人権・男女共同参画係長（総務課契約用地管財係長）○神屋聖子 議会事務局議会事務局係長（地域づくり課コミュニティ係長）○柴田達也 ども未来課子育て支援係長兼少子化対策係長（ども未来課子育て支援係長）○山形英之 生涯学習課社会教育係長（都市建設課建築住宅係長）○廣渡みどり 企画政策室統括主査（産業振興課統括主査）

【係員】○橋田清美 生涯学習課（地域づくり課）○藤岡健治 税務課（福岡県介護保険広域連合遠賀支部）○吉國直子 ども未来課（教育総務課）○福澤由記子 住民環境課（ども未来課）○大村裕子 教育総務課（ども未来課）○三並裕紀 産業振興課（生涯学習課）○平田一彦 広報情報課（企画政策室）○篠原要 ども未来課（広報情報課）○松丸陽介 企画政策室（税務課）○本田聖晃 福岡県介護保険広域連合本部（税務課）○宮田剛考 上下水道課（都市建設課）○瀬口雅義 都市建設課（上下水道課）○福井竜之介 企画政策室（福祉課）○法安敦子 税務課（教育総務課）○松本安津子 ども未来課（企画政策室）○津上幸子 福祉課（健康づくり課）

新規採用

○川野亜希子 教育総務課 ○戸川翔 都市建設課 ○白木貴士 都市建設課

再任用

○井上潔 上下水道課 ○旗生公典 生涯学習課 ○秋武光男 生涯学習課 ○広渡英一 岡垣町観光協会 ○鳥谷幹二 地域づくり課地域交流センター長 ○藤岡賢 上下水道課 ○田中正治 総務課 ○吉田朝雄 生涯学習課 ○長畑哲也 税務課 ○長畑重弘 教育総務課 ○俵口賢一 住民環境課 ○早川友季子 教育総務課 ○花田敏治 福祉課

退職（3月31日付）

○花田敏治（地域づくり課課長補佐兼人権・男女共同参画係長）○早川友季子（教育総務課）

問い合わせ 企画政策室へ

わかば整骨院

首・肩・腰にお悩みのある方、交通事故に遭われて後遺症をお持ちの方、是非『わかば整骨院』へお越し下さい。当院はご利用者様とのふれあいを大切にする岡垣町の整骨院です。

受付時間	月	火	水	木	金	土	日・祝
9:00～12:00	○	○	○	○	○	○	9時
14:30～20:00	○	○	○	○	○	○	15時



☎093-863-5270

☎093-701-8170

野間本院：野間2丁目16-3

中央台院：中央台4丁目1-8

広告内容に関しては、広告主に直接お問い合わせください。

精神に障害がある人の西鉄バス・電車運賃 4月1日から割引開始

西鉄グループが、西鉄バス・電車の運賃割引を始めました。精神障害者保健福祉手帳にある等級などで対象が変わります。

【現金・普通乗車券・回数乗車券で利用するとき】

- 1級=バス・鉄道ともに本人と介護者
- 2・3級=バス・鉄道ともに本人のみ

【定期乗車券で利用するとき】

交通機関	料金種別	1級		2・3級	
		本人	介護者	本人	介護者
バス	大人	●	▲	●	
	小児		▲		▲
鉄道	大人	●	▲		
	小児		▲		▲

※●が対象となる人。▲は通勤のみ対象

【すべて】

割引率 5割

問い合わせ 西鉄お客様センター ☎ 0570-00-1010 へ

主な議案をお知らせします

3月議会を終えて

●平成28年度の一般会計予算を補正（第6号補正）

補正前	99億6,895万7,000円
補正額（第6号）	6億1,430万8,000円
補正後	105億8,326万5,000円

国の補正予算などの補助採択に伴う臨時福祉給付金や学校・農業施設の整備、地域情報伝達無線シ

製造事業所の皆さんへ
工業統計調査に協力を
6月1日現在で工業統計調査を行います。これは、国が中小企業や地域振興の実態を把握し、今後の取り組みに生かすための重要な

4月は未成年者飲酒防止強調月間です。未成年者の飲酒は法律で禁止されています。健康面でのさまざまなリスクが高くなるため、未成年者は飲まないこと、未成年者には飲ませないことを徹底しましょう。
問い合わせ 小倉税務署酒類指導官部門 ☎ 583-1331 へ

お酒は20歳になってから

大震災義援金担当 ☎ 03-3438-1311 へ

義援金の受付期間は平成30年3月31日(土)までです。皆さんから寄せられた義援金は、岩手県、宮城県、福島県、茨城県に送金されます。申込方法など詳しくは、日本赤十字社ホームページ (http://www.jrc.or.jp/contribute/help/_27331/) を見てください。
問い合わせ 日本赤十字社東日本

スポーツをするきっかけづくりや健康維持に リフレッシュ体操教室(前期) 受講生を募集します

スポーツをするきっかけづくりや健康維持に

【火曜日コース】
とき 5～10月の火曜日(全19回)
ところ 西部公民館

定員 30人程度※初心者優先。
応募多数のときは抽選
費用 5千円

【土曜日コース】
とき 5～10月の土曜日(全11回)
ところ 中央公民館

定員 40人程度※初心者優先。
応募多数のときは抽選
費用 3千円

【ともに】

対象 町内に住む20歳以上の人
時間 午前10時から1時間30分程度
内容 ポール体操、ストレッチ・リズム体操など

申し込み 4月20日(木)までに生涯学習課・東部・中央・西部公民館にある申込書を同場所に提出
問い合わせ 中央公民館へ



テム「でんたつくん」の整備に必要な経費を補正しました。また、一部事務組合の負担金や障害者の自立支援サービス給付など、各事務事業の執行見込額を踏まえた補正予算が可決されました。

●そのほか

町長・副町長・教育長の給与などの支給割合引き下げ期間を延長する条例や地域情報伝達無線システム「でんたつくん」の整備に関する条例、学童保育所の指定管理者を指定する議案などが可決されました。

問い合わせ 総務課へ

お知らせ

東日本大震災義援金の受付期間を延長します

義援金の受付期間は平成30年3月31日(土)までです。皆さんから寄せられた義援金は、岩手県、宮城県、福島県、茨城県に送金されます。申込方法など詳しくは、日本赤十字社ホームページ (http://www.jrc.or.jp/contribute/help/_27331/) を見てください。

調査です。

5月中旬から調査員証を持った調査員が伺います。調査への協力をお願いします。

対象 4人以上の従業員がいるすべての製造事業所
問い合わせ 産業振興課へ

きれいなケシの花にご用心

ケシには大麻やあへん系麻薬の原料になるものがあり、種類によっては無許可の栽培や所持が法律で禁止されています。次のようなケシを見つけたときは、保健福祉環境事務所または警察に連絡してください。



また、自分が所有・管理する土地に生えているときは、すぐに処分してください。

【禁止されているケシの特徴】

- 草丈が大きく1メートル以上になる
 - 全体が白っぽい緑色をしていて毛がない
 - 茎を抱きこむように葉が生えている
 - 葉が大きくだ円形で、まわりの切れ込みが浅い など
- 問い合わせ** 県宗像・遠賀保健福祉環境事務所 ☎0940-13612045へ

募集

地域に生かそう
豊かな知識と経験を

シルバー人材センターの会員を募集します。興味がある人は、説明会に参加してください。

対象 町内に住む60歳以上の人
【説明会】

とき 4月19日、5月17日、6月21日すべて水曜日午後1時30分から※参加はいずれか1日
ところ いこいの里
問い合わせ 同センターへ

自衛官を目指す若者を募集します

陸上・海上・航空自衛隊の幹部候補生を募集します。定員など詳しくは問い合わせてください。



【一般幹部候補生(大卒程度試験)】
対象 平成30年4月1日現在20歳で大学を卒業した(見込みを含む)または22歳で大学院の修士課程を修了した人

【一般幹部候補生(院卒者試験)】
対象 平成30年4月1日現在20歳で大学院の修士課程を修了した人

【歯科幹部候補生】

対象 平成30年4月1日現在20歳で大学の歯学課程を修めて

卒業した(見込みを含む)人
【薬学幹部候補生】

対象 平成30年4月1日現在20歳で次のいずれかに当てはまる人

○大学の6年制の薬学課程を修めて卒業した(見込みを含む)

○大学の4年制の薬学課程を修めて卒業し、大学院の薬学修士または博士課程を修了した

【すべて】

一次試験日 5月13日(土)

申し込み・問い合わせ 5月5日(金・祝)までに自衛隊福岡地方協力本部若屋地域事務所 ☎22310981へ※申込受付後、担当者が自宅を訪問

ポリテクセンター福岡の職業訓練生を募集します

対象 公共職業安定所に求職を申し込み、受講指示または推薦をもらえる人

募集科・定員

- ①住宅リフォーム技術科 20人
- ②企業実習付若年住宅リフォーム技術科 3人
- ③電気設備技術科 20人
- ④企業実習付若年電気設備技術科 10人

⑤導入訓練 14人

訓練期間 ① ④ 6月1日(木) ⑤ 6月1日(木) ② ③ 6月1日(木) ④ 6月1日(木)

試験日 5月16日(火)

試験内容 筆記試験・面接
申し込み 5月9日(火)までにハローワーク八幡へ

問い合わせ ポリテクセンター福岡 ☎641-6909へ

自分の世界を広げよう

「夏休み海外研修交流事業」

対象 小学3年生～高校3年生
とき 7月26日(水)～8月16日(水)のうち8～18日間

ところ 英国、オーストラリア、カナダ、サイパン、シンガポール、フィジー、フィリピン
定員 各国10～20人
費用 24万8千円～63万8千円

※対象、とき、定員は訪問国により異なります
申し込み・問い合わせ 国際青年研修協会 ☎03-6417-9721へ

講座

看護職再チャレンジ講習会(基礎コース)

対象 看護師免許を持ち再び看護技術を習得したい人

とき 6月13日(火)・22日(木)・30日(金)、7月5日(水)(全4回)

ところ ナースプラザ福岡など
定員 40人

申し込み・問い合わせ 5月15日(月)までに福岡県ナースプラザ ☎092-631-1221へ

**情報プラザ人の駅
パソコン研修**

「タブレット初級講座」

対象 町内に住むまたは勤務しているタブレット初心者

とき 5月16日・23日・30日、6月6日・13日・20日・27日、7月4日すべて火曜日(全8回)午後4時～6時

ところ 情報プラザ人の駅

内容 タブレットの使用方法や機能を学ぶ

定員 20人※応募多数のときは抽選

費用 2400円※教材費など

申し込み 5月2日(火)までに情報プラザ人の駅にある申込書を同場所に提出

問い合わせ 同プラザへ

「ITボランティア岡垣のパソコン初心者講座」

「ワード入門講座」

対象 町内に住むまたは勤務している人

とき 5月5日・12日・19日・26日すべて金曜日(全4回)午前9時30分～正午

ところ 情報プラザ人の駅

内容 文字の入力や装飾などワードの基本操作を学ぶ

定員 18人※応募多数のときは



抽選

費用 500円※教材費など

申し込み 4月25日(火)までに情報プラザ人の駅にある申込書を同所に提出

問い合わせ ITボランティア岡垣 ☎090-7984-3180へ

**脳の若返りを体験しよう！
脳若トレーニング教室**

認知症予防に短期記憶のトレーニングやiPadを使ったゲームなどをして、楽しく脳を鍛えましょう。

対象 町内に住み、要介護認定を受けていない65歳以上で、最近物忘れが気になる人や教室に興味がある人※過去に教室に参加した人は除く

とき 5月12日～7月28日の毎週金曜日(全12回)午前10時～11時30分

ところ 中央公民館

定員 30人※先着順

費用 無料

申し込み・問い合わせ 4月17日(月)～21日(金)に福祉課へ

普通救命講習会

毎月2回行っています。もしものときに備え、基礎知識を身につけましょう。

対象 中学生以上

とき 毎月第3木・日曜日※10月は第3木曜日、第2日曜日

ところ 遠賀郡消防本部

内容 訓練人形を使って心肺蘇生法やAEDの使用法、止血法、食べ物などを喉に詰めたときの対処法などを学ぶ

定員 各5～50人※先着順

費用 無料

申し込み 各講習日の3週間前までに同消防本部警防課 ☎293-8124へ



**ひとり親家庭のための
介護事務講習会**

対象 県内(福岡市、北九州市を除く)に住むひとり親家庭の保護者または以前に母子家庭だった女性で、就職や転職を希望している人

とき 6月13日(火)～29日(木)の火・木曜日(全6回)午前9時30分～午後3時30分

ところ 水巻町役場※託児あり(要予約)

定員 12人※書類選考あり。応募多数のときは中止

費用 5千円

申し込み 5月26日(金)までにこども未来課または県母子寡婦福祉連合会ホームページにある申込書を〒820-0004 飯塚市新立岩

催し

おかがきを楽しく歩こう

保健推進員会(楽健会)が作成した「おかがき楽しく歩こうマップ」を使ったウォーキング会を催します。今回は「プロムナードやはぎコース」を散策します。



ウォーキングスタンプラリー対象事業

とき 5月12日(金)午前9時30分

から※雨天中止

集合場所 東部公民館

持ってくるもの 飲み物、タオル、おかがき楽しく歩こうマップ※初めて参加する人には当日配布

費用 無料

健康長寿同好会

5月の日程をお知らせ

とき・ところ
○東部公民館 5月4日(木・祝)

気軽に利用してください まちの相談窓口

電話相談

- ふくおか自殺予防ホットライン
☎ 092-592-0783 へ (24時間受付)
- 子どもホットライン 24
☎ 0949-24-3344 へ (24時間受付)
- 教育電話相談
と き 月～金曜日 8:30～17:15
☎ 282-4884 へ

窓口相談

- 補聴器相談
と き 第1・3月曜日 13:00～15:00
第2・4月曜日 13:00～14:00
ところ 岡垣町役場
☎ 282-1211 (福祉課) へ
- 行政相談
と き 5月12日(金) 13:30～16:00
ところ いこいの里
☎ 282-1211 (総務課) へ
- 総合福祉相談 (福祉 110 番)
と き 5月9日・23日ともに火曜日
10:00～12:00

ところ いこいの里

☎ 283-2940 (社会福祉協議会) へ

■心配ごと相談

と き 5月19日(金) 14:00～16:00

ところ 東部公民館

☎ 283-2940 (社会福祉協議会) へ

■法律相談※要予約

と き 5月12日(金) 13:30～16:30

ところ いこいの里

☎ 283-2940 (社会福祉協議会) へ

電話・窓口相談

■高齢者・障害者相談

と き 24時間受付

ところ

①岡垣町高齢者・障害者相談センター

☎ 282-5167 へ

②岡垣町東部高齢者・障害者相談センター

☎ 282-5103 へ

■消費生活相談

と き 月～金曜日 8:30～17:15

※専門員による相談は月～金曜日

10:00～12:00、13:00～17:00

☎ 282-1211 (地域づくり課) へ

- 6日(土)・13日(土)・24日(水)・27日(土)・31日(水)
- 中央公民館 5月11日(木)・25日(木)・30日(火)
- 西部公民館 5月10日(水)・17日(水)・26日(金)
- ※すべて午後2時～3時20分
- 問い合わせ 福祉課 へ
- 春だー登山だー城山だー！
城山まつり
- 城山の山開きです。山頂で先着500人に記念品を配ります。
- とき・ところ 4月29日(土・祝)
- 安全祈願祭 午前10時から、城山山頂※雨天時は福岡教育大学側登山口
- ぜんざい会 午前11時から、同大学側登山口



- 問い合わせ 城山を守る会(江頭) ☎ 090-8624-0310 へ
- 看護の心をみんなの心に
看護の日のつどい
- と き 5月13日(土)
午前10時～午後3時
- ところ・内容
- J.R.博多シティ (福岡市博多区) へ
- まちの保健室(健康相談、骨密度・血管年齢などの測定)、看護師になるための進路相談、女性のからだの相談、AEDと救急蘇生の実演など
- ナースプラザ福岡(福岡市東区) へ
- 費用 無料
- 問い合わせ 福岡県ナースセンター ☎ 092-631-1221 へ



相談

ひとり親家庭の悩み
まずは相談してください

【就職相談】

対象 ひとり親家庭で児童扶養手当を受給している人

とき・ところ

○平日 午前9時～午後5時、岡垣町役場※要予約

○日曜日 午前9時～午後4時、クローバープラザ(春日市)※要予約

申し込み ひとり親サポートセンター ☎ 0948-21-0390 へ

【養育費の電話相談】

対象 ひとり親家庭または離婚協議中の人

とき 平日午前9時～午後4時

相談電話 0948-21-0390
【ともこ】

問い合わせ 同センターへ

保育現場から離れている
保育士の就職を支援します

保育資格を持つ
コーディネーター

が、働き方の相談
を受け、就職先探
しを手伝います。

対象 保育現場から離れている
保育士

とき 毎週月～金曜日 午前9時
～午後5時

ところ 保育士就職支援センター
(春日市)

費用 無料

問い合わせ 同センター ☎ 092-582-7955 へ

