

主な問い合わせ先

町役場・教育委員会

☎ 282-1211

情報プラザ人の駅

☎ 281-2005

こども未来館

☎ 281-5501

東部公民館

☎ 282-0035

中央公民館

☎ 282-0162

西部公民館

☎ 281-5006

地域交流センター

(ボランティアセンター)

☎ 282-5767

文化財展示室

☎ 282-6118

観光ステーション北斗七星

(岡垣町観光協会)

☎ 281-5050

岡垣サンリーアイ

☎ 282-1515

社会福祉協議会

☎ 283-2940

シルバー人材センター

☎ 282-4688

町公式ホームページ

<http://www.town.okagaki.lg.jp/>

町公式 Facebook

<https://www.facebook.com/okagakimachi>

町公式 LINE@

<https://page.line.me/sdr0597n>

税金の申告は、マイナンバー(個人番号)が必要ですが、正しくお早めに

今年も税の申告の受け付けが始まります。申告受付の初日や月曜日は、会場がとて混雑します。早めに必要な書類を準備し、計画的に申告しましょう。

問い合わせ 税務課

申告は次の3カ所で受け付けます

役場

2/16 (金)～3/15 (木)

※土日除く

受付時間 午前9時～11時
午後1時～4時

※住宅借入金等特別控除(1年目)を受ける人や青色申告の人、株を売った人は2月22日(木)・23日(金)のみ受け付けます。時間に余裕を持って来てください。この日程で申告できない人は税務署へ。
※今年から土地・建物などを売った人の申告は受け付けることができません。申告が必要な人は税務署へ。

問い合わせ 税務課

確定申告・町民税の申告を受け付け

若松港湾合同庁舎(北九州市若松区)

2/16 (金)～3/15 (木)

※土日除く

受付時間 午前9時～午後4時

問い合わせ
若松税務署
☎ 761-2536

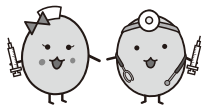
確定申告のみ受け付け

AIMビル(北九州市小倉北区)

2/18 (日)・2/25 (日)

受付時間 午前9時～午後4時

問い合わせ
若松税務署
☎ 761-2536



医療費控除を受ける人へ

今年から、セルフメディケーション税制による医療費控除が始まりました。従来の医療費控除とどちらを受けるか選択が必要です。どちらの控除を受けるときでも、明細書を必ず作成してください。なお、従来の医療費控除の明細書は様式が変更されています。詳しくは広報おかがき1月10日号を見てください。

上場株式などの配当所得 または譲渡所得がある人へ

住民税が源泉徴収されている上場株式などの配当所得または譲渡所得がある人は、確定申告とは別に町県民税申告をすることで、町県民税や国民健康保険税などの課税に影響しないようにすることができます。※この場合、住民税分の還付は受けられません。

確定申告は便利な e-Tax で

確定申告会場は毎年混雑します。国税庁ホームページの「確定申告書作成コーナー」を利用すれば、所得税・消費税・贈与税などの申告書を自宅のパソコンで作成し、提出することができます。

インターネットを活用した e-Tax を利用すればさらに便利です。

国税庁ホームページ

<https://www.nta.go.jp>

どんな人が申告する必要があるの？

確定申告が必要な人

- 次のいずれかに当てはまる人
- 給与収入が2千万円を超える
- 給与収入があり、年金などそれ以外の所得が20万円を超える
- 2カ所以上から給与の支払いを受けている
- 公的年金などの収入が40万円を超える
- 公的年金などの収入が40万円以下でそのほかの所得が20万円を超える
- 年末調整を受けていない
- 個人事業や農業、不動産などの

町県民税の申告が必要な人

- 所得がある
- 住宅借入金等特別控除を受ける
- 土地や建物、株などを売った
- ※公的年金などの収入が40万円以下であっても、源泉徴収票に記載されていない扶養控除や生命保険料控除を追加することで、所得税の還付や町県民税の減税となることがあります。
- 平成30年1月1日現在町内に住んでいて次のいずれかに当てはまる人※確定申告をする人は不要
- 前年中に収入があった
- 公的年金などの収入以外に20万円以下の所得があった
- ※収入がない人や非課税収入のみ

申告に必要な書類は？

収入が分かる書類

- 給与収入の源泉徴収票
 - 公的年金などの源泉徴収票
 - 報酬、謝礼などの支払明細
 - 個人事業や農業、不動産業などの收支内訳書※要事前作成
 - 株式譲渡・配当所得の内訳書
 - 保険の満期など一時所得や個人年金などの支払明細
- の人も、町内の人に扶養されていないときは申告が必要です。また、扶養されていても所得証明書などが必要なきは、収入がないことや非課税収入のみであることを申告する必要があります。

所得控除額が分かる書類

- 国民年金保険料控除証明書
- 任意継続の健康保険などの保険料領収書
- 生命保険料や地震保険料の控除証明書
- ふるさと納税などの寄付金控除用領収書
- 本人と扶養親族の障害者手帳や療育手帳 など

その他

- 個人番号カードまたは通知カード※通知カードを持ってくるときは、運転免許証や公的医療保険の被保険者証などの身分証明書も必要です。
- 印鑑※認め印可。所得税を初めて口座振替で納付するときは通帳印
- 預金通帳など本人名義の口座番号が分かるもの

申告する前に

確認してください

- 源泉徴収票は写し不可。なくしたときは給与や年金の支払者に連絡してください。
- 障害者手帳の交付を受けていないときでも、65歳以上で身体の障害などが一定の基準に当てはまると町が認定した人は、税の控除を受けることができます。事前に福祉課に確認してください。

歴史をたどる文化財展示室



昔の暮らし

◀ 昔の居間の再現

上畑焼と
朝鮮陶工

上畑焼の破片 ▶



【昔の暮らし】

町が催す企画展です。昭和40年代ごろまでの昔の暮らしや米作りの様子を展示します。

【上畑焼と朝鮮陶工】

岡垣歴史文化研究会が、研究の成果を地図や焼き物などを使って発表します。

【ともに】

とき 3月27日(火)までの午前9時～午後5時

※水曜日休館。祝日のときは翌日

ところ 文化財展示室(地域交流センター)

問い合わせ 生涯学習課

障害者のための基本計画に関する あなたの意見を募集します



現在、町では障害者のための基本計画を作成しています。皆さんの意見を聞かせてください。

対象 次のいずれかに当てはまる町内に住んでいるまたは勤務している人

○町内に事務所がある個人・法人・団体

募集期間 1月30日(火)～2月12日(月・休)

計画の閲覧場所 役場1階情報公開コーナー、中央・東部・西部公

民館、いこいの里、岡垣サンリーアイ、情報プラザ人の駅、地域交流センター、集いの家

提出方法

○各閲覧場所の応募箱に投函

○福祉課に郵送またはファクス

○メール (fukushi@town.okaga.klg.jp)

※電話での受け付けは不可

※各閲覧場所に意見書の記載例を置いていますが、様式は問いません。

問い合わせ 福祉課

町で働く任期付職員を募集します

求む、あなたのチカラ。

【介護支援専門員(フルタイム勤務)】

対象 昭和33年4月2日以降に生まれ、介護支援専門員の資格を持ち、基礎的なパソコン操作ができる人

募集人数 1人程度

勤務場所 岡垣町役場福祉課

【校務員(短時間勤務)】

対象 昭和30年4月2日～昭和37年4月1日に生まれ、町内に住んでいる人

募集人数 4人

勤務場所 岡垣中学校、内浦・海老津・山田小学校

【ともに】

雇用期間 4月1日～平成31年3月31日※更新あり

試験日 2月28日(水)

試験会場 岡垣町役場

試験内容 面接試験

申し込み 2月15日(木)までに企画政策室、情報プラザ人の駅、町公式ホームページにある募集案内を確認し、申込書など必要書類を企画政策室に提出

問い合わせ 企画政策室

中央幼稚園

作品展をします！！

2月4日(日)9:30～2:00



今年のテーマは・・・



《はらぺこ あおむし》

新入園児募集中です。随時見学もOKです。遊びにきてね

♡ 30年度新入園児対象体験保育実施中♡

岡垣中央幼稚園

<http://www.okagakichuoyoutien.com>

TEL 282-0247

岡垣第一幼稚園

<http://www.okagaki-daiichi.com>

TEL 282-0235

岡垣町広告掲載要綱に基づき掲載しています。

2月のし尿収集

大型車	2月	小型車
波津、原、内浦、手野、新松原	1日	東黒山、糠塚
三吉、三吉団地、吉木	2日	
元松原、西黒山、東黒山	5日	
月2回A(波津、手野、三吉、三吉団地、吉木、高倉、東黒山、糠塚、戸切、戸切百合野)	6日	月2回(吉木、元松原、上海老津、百合ヶ丘、戸切、戸切百合野、東山田)
月2回B(西山田、山田、山田峠、高倉、上高倉、海老津、上畑、戸切、野間)	7日	湯川、波津、原、内浦、手野
吉木	8日	元松原、西黒山、東黒山、高塚、吉木
海老津、新海老津、野間	9日	上畑、上高倉
海老津、新海老津、東海老津、百合ヶ丘、高陽、東高陽、東松原、鍋田、戸切、戸切百合	13日	海老津、新海老津、東山田、西山田、東松原、野間
高塚、吉木、塚原、野間、緑ヶ丘	14日	
吉木、高倉	15日	戸切、戸切百合野、戸切百合野
戸切、戸切百合野	16日	高倉
戸切、戸切百合野	19日	
月2回A(波津、手野、三吉、三吉団地、吉木、高倉、東黒山、糠塚、戸切、戸切百合野)	20日	月2回(吉木、元松原、百合ヶ丘、上海老津、戸切、戸切百合野、東山田)
月2回B(西山田、山田、山田峠、高倉、上高倉、海老津、上畑、戸切、野間)	21日	
糠塚、東黒山	22日	手野、三吉、吉木、高倉、新松原
海老津、上畑	23日	茅原、新海老津、桜台、東山田、西山田、南山田、山田、山田峠、野間
高倉、上高倉	26日	問い合わせ 住民環境課

JRのダイヤが変わります

3月17日(土)にJR鹿児島本線のダイヤが改正されます。

【海老津駅に関する主な変更点】

- 上り線の昼間の本数が減少
 - 海老津駅に到着する最終列車の時刻などを変更
- 最終的な変更内容は、2月24日(土)発売予定の「JR時刻表3月号」などで確認してください。

問い合わせ 都市建設課

お知らせ

布団や毛布を洗濯します

- 対象** 体力の低下などで布団を干すことができない次のいずれかにあてはまる人※昨年10月に利用した人は不可
- ① おおむね65歳以上の一人暮らし
 - ② 高齢者のみの世帯
 - ③ ②と同等の世帯の高齢者や身体障害者
- 費用** 3月中旬※決定後に連絡
- 3点一式(掛け布団、毛布、敷布団)＝1290円

- 4点一式A(掛布団、毛布、ベッドパッド、介護ベッド用マットレス)＝1720円
- 4点一式B(掛布団、毛布、ベッドパッド、スプリングマットレス)＝2160円
- 申し込み・問い合わせ 3月1日(木)までに福祉課
- 下水道排水設備工事責任技術者の登録を受け付けます**
- 対象** 次のいずれかに当てはまる人
 - 新たに登録を希望する
 - 現在登録していて有効期限が平成30年3月31日になっている
- 申し込み 2月1日(木)～15日(木)に町公式ホームページにある申込書を上下水道課に提出
- 問い合わせ 上下水道課
- 受診しましたか
歯周疾患健診**
- 歯周疾患健診の期限は2月28日(水)です。忘れずに受診してください。
- 対象** 平成30年3月31日現在40歳・50歳・60歳・70歳の人
- 費用** 600円※生活保護世帯の人は無料
- 内容** 問診、診察、歯周組織検査※必要に応じて歯科保健指導・ブラッシング指導
- 申し込み 対象者に平成29年5月に郵送した案内に記載されている歯科医院に電話
- 問い合わせ 健康づくり課



家・土地を売りたいとお考えなら、 地元岡垣で開業40年の吉田住建におまかせ下さい!

- 査定無料
- 不動産なんでも相談無料
- 買取りの相談
- 室内外の片づけ、清掃
- 古家の解体相談
- など…

スタッフ全員が宅地建物取引士の資格を持ち、売却まで一括サポートいたします。どうぞお気軽にご相談下さい(*^^*)

吉田住建 ☎ 283-2042 岡垣町海老津駅前 12-8 [http://yoshida-jyukuen.com]

旧3号線沿い茅原信号すぐ側

広告内容に関しては、広告主に直接お問い合わせください。