

新型コロナウイルスワクチン接種に関するお知らせ

✔ 令和5年秋開始接種を実施しています

新型コロナウイルスに感染したときの重症化予防などを目的に、9月から令和6年3月にかけて、次の人を対象に令和5年秋開始接種を実施しています。

接種券が手元にあり、接種を希望する人は、コールセンターまたはインターネットで予約してください。

※医療機関では予約できません。問い合わせなどは控えてください。

年齢	接種できる人	接種方法
12歳以上	初回接種（2回目までの接種）を終えた人	集団接種 個別接種
5～11歳		
生後6カ月～4歳	初回接種（3回目までの接種）を終えた人	個別接種



▲令和5年秋開始接種

ワクチンは、現在主に流行している、オミクロン株（XBB.1系統）に対応したものを使用します。

●接種券について

令和5年秋開始接種に必要な接種券は、予約時の混雑を避けるため、順番に送付しています。なお、これまでに送付した接種券が手元にある人は、そのまま使用することができます。

紛失などで接種券が手元に無い時は、コールセンターまたはインターネットで再発行の手続きをしてください。

基礎疾患がある5歳から64歳までの人は、優先的に接種券を送付しますので、コールセンターまたはインターネットで接種券発行の申し込みをしてください。



▲接種券発行の申し込み

新型コロナウイルスワクチン接種に関する予約・問い合わせ

●コールセンター（平日午前9時～午後5時） ☎ 0120-283-567

●Web予約（24時間）

※コールセンターの電話が繋がりにくいことがあるため、インターネットでの手続きがおすすめです。



Web予約

接種は強制ではありません。本人（16歳未満の人は保護者）の同意があるときに限り、接種が行われます。

主な問い合わせ先

町役場・教育委員会

☎ 282-1211

情報プラザ人の駅

☎ 281-2005

こども未来館

☎ 281-5501

東部公民館

☎ 282-0035

中央公民館

☎ 282-0162

西部公民館

☎ 281-5006

文化財展示室

☎ 282-6118

観光ステーション北斗七星
（岡垣町観光協会）

☎ 281-5050

岡垣サンリーアイ

☎ 282-1515

社会福祉協議会

☎ 283-2940

ボランティアセンター
（社会福祉協議会）

☎ 283-2940

シルバー人材センター

☎ 282-4688

遠賀郡岡垣町の皆様と共に歩く企業です！



名神産業株式会社

○LPガス製造販売 ○産業用機器・厨房機器販売
○各種管工事・水道設備工事 ○空調工事 ○リフォーム工事

岡垣町海老津2-8-1 TEL.093-282-0099(代) FAX.093-283-0900



Gas Company

岡垣町広告掲載要綱に基づき掲載しています。

申請期限は

10/31(火)まで

令和5年度電力・ガス・食料品等価格高騰緊急支援給付金の 手続きはお済みですか？

町では、電力・ガス・食料品等の価格高騰による負担増を踏まえ、特に家計への影響が大きい低所得世帯（住民税非課税世帯）に対して、1世帯当たり3万円を支給しています。

給付金の受け取りには、7月5日以降に町から送付している確認書を、10月31日(火)までに返送する必要があります。このため、確認書が自宅に届いて、まだ手続きが終わっていない世帯は、早めに確認書を返送してください。

また、令和5年1月2日から5月1日までに岡垣町に転入し、世帯員全員が住民税非課税で、確認書が届いていないときは、福祉課までお知らせください。



問い合わせ 福祉課

農地利用最適化 推進委員 が決定しました

農地利用最適化推進委員は、遊休農地の発生防止や解消に向けた現場活動などを行います。任期は7月25日～令和8年7月19日です。

問い合わせ 農林水産課



亀石正史さん
(内浦区)



廣渡英一さん
(新松原区)



岩崎友久さん
(西黒山区)



高崎和巳さん
(東黒山区)



増田重美さん
(吉木区)



神谷貞夫さん
(上高倉区)



石田始さん
(戸切区)



木原幸信さん
(海老津区)



幼稚園見学・入園説明会

10月4日(水) 10:20 受付

幼稚園の説明・ファッションショーや給食試食などを予定!!

詳細は、ホームページ、または幼稚園までお問い合わせください。

岡垣第一幼稚園

TEL 093-282-0235

http://www.okagaki-daiichi.com



** 令和6年度入園願書配布中 詳細は幼稚園までご連絡ください。 **

広告内容に関しては、広告主に直接お問い合わせください。

令和6年4月から保育所や幼稚園を利用したい人へ

入所・入園申し込みを受け付けます



■保育施設 ※こども未来課に申し込み

区分	施設名	定員	対象	開園時間 (延長保育)	電話番号
町立	中部保育所	60人	7カ月児 ～5歳児	7:00～18:00 (19:00まで)	282-9164
	岡垣ほしのほいくえん	120人	3カ月児 ～5歳児	7:00～18:00 (20:00まで)	282-0073
私立	おとぎのいえ保育園	60人	6カ月児 ～5歳児	7:00～18:00 (19:00まで)	283-1110
	キッズルーム岡垣	19人	6カ月児 ～2歳児	7:00～18:00 (19:00まで)	701-4353
	ひよこ保育園(事業所 内保育所のため、従 業員の子どもを優先)	19人	5カ月児 ～2歳児	7:00～18:00 (19:00まで)	282-0145
	おひさまルーム岡垣	19人	6カ月児 ～2歳児	7:00～18:00 (19:00まで)	283-1110
	サンライズキッズ 保育園岡垣園	19人	2カ月児 ～2歳児	7:00～18:00 (19:00まで)	050-5807- 2404
	認定こども園えびつ 幼稚園(保育部分)	78人	8カ月児 ～5歳児	7:00～18:00 (19:00まで)	282-1135
	認定こども園岡垣 中央幼稚園(保育部分)	60人	8カ月児 ～5歳児	7:00～18:00 (19:00まで)	282-0247

※延長保育を利用する場合は、別途利用料金がかかります。

受付期間

11/1 水 ~ 12/15 金 17:15まで ※締切厳守

■保育料について

- 0～2歳児クラスの課税世帯の児童は、保育料が発生します。
- 令和6年4月～8月＝令和5年度の市町村民税を基に決定
- 令和6年9月～令和7年3月＝令和6年度の市町村民税を基に決定

※必要書類は11月1日(水)からこども未来課の窓口で配布するほか、町公式ホームページからダウンロードできます(在園児分は所属の園を通じて配布)。
※受付期間終了後に審査を行い、令和6年1月下旬～2月中旬ごろに結果をお知らせします。
※町外の保育所を利用したい人も、こども未来課に申し込んでください。

※施設の情報は変わることがあります。配布する書類で再度確認してください。

問い合わせ こども未来課

■幼稚園・認定こども園(幼稚園部分) ※各園に申し込み

受付開始 11/1 水 から

入園を希望する人は、必ず事前に各園にお問い合わせください。

町内の幼稚園

施設名	対象	開園日・時間 (預かり保育含む)	給食	電話番号
岡垣第一幼稚園	2歳児 ～5歳児	月～土 7:30～18:00	あり (月～金)	282-0235

町内の認定こども園

施設名	対象	開園日・時間 (預かり保育含む)	給食	電話番号
認定こども園 えびつ幼稚園 (幼稚園部分)	2歳児 ～5歳児	月～金 7:00～18:00	あり (月・火・ 木・金)	282-1135
認定こども園 岡垣中央幼稚園 (幼稚園部分)		月～金 7:30～18:00 土 8:00～17:00	あり (月～金)	282-0247



町外の幼稚園 ※遠賀中間私立幼稚園連盟の加入園

	施設名	電話番号	施設名	電話番号	
芦屋町	認定こども園 芦屋中央幼稚園	222-0327	はぶ幼稚園	245-0519	
	愛生幼稚園	223-0358	緑ヶ丘第三幼稚園	244-2487	
遠賀町	遠賀中央幼稚園	293-0097	中間市	明願寺幼稚園	246-1998
水巻町	認定こども園 水巻幼稚園	202-0001		中間東幼稚園	245-0968
	水巻聖母幼稚園	201-9559		中間中央幼稚園	244-1530
	認定こども園 水巻中央幼稚園	201-0419	中間南幼稚園	246-1258	

問い合わせ 各幼稚園・認定こども園

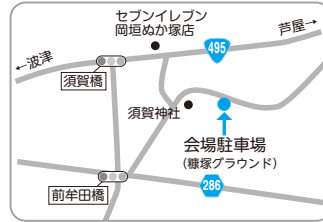
※イベントなどは中止または延期になることがあります。開催されるかどうか分からないときは、担当課または主催者にお問い合わせください。

おいしい枝豆を収穫しませんか — 自然とふれあう農業体験 —



受付で配るひもに縛れるだけの枝豆を持ち帰れます。
対象 町内に住む人
とき 10月7日(土)午前9時～正午※雨天時は8日(日)に順延。8日(日)が雨のときは中止
ところ 糠塚区内の大豆畑(糠塚グラウンド横)

定員 100人
費用 500円※ひもは1人1本まで
持ってくるもの 鎌またははさみ
申し込み・問い合わせ 10月2日(月)までに岡垣町農業委員会事務局(農林水産課)



自分で収穫した枝豆は特別おいしいよ!

マイナンバーカードの専用窓口

平日夜間・休日に 開設します



仕事や学校などの都合で、平日の日中にマイナンバーカードの申請や受け取りができない人は利用してください。

とき

- 10月29日(日)午前9時～正午
- 10月の毎週木曜日午後5時15分～7時30分

ところ 住民環境課※住民票の発行などは不可

費用 無料※再発行は有料

持ってくるもの

- **カードの申請**
 - ・郵便受け取りを希望 = 通知カード、本人確認書類、住民基本台帳カード(持っている人のみ)
 - ・窓口受け取りを希望 = 本人確認書類
 - **カードの受け取り**
 - 交付通知書、通知カード、本人確認書類、住民基本台帳カード(持っている人のみ)
 - **電子証明書の更新**
 - マイナンバーカード(暗証番号の入力が必要)
- ※本人確認書類 = 運転免許証など顔写真付きは1点、健康保険証など顔写真がないものは2点必要
問い合わせ 住民環境課

令和6年 二十歳式

は た ら し き
 — 一生に一度の晴れの舞台 —

対象者には、10月末までに案内状を送ります。当日忘れずに持って来てください。案内状が届かない人や、進学・就職などで町外に住んでいて参加を希望する人は、10月31日(火)までに問い合わせてください。
対象 平成15年4月2日～平成16年4月1日に生まれた人
とき 令和6年1月7日(日)午後3時から
ところ 岡垣サンリーアイ
問い合わせ 生涯学習課

YOSHIMURA ORTHOPEDICS CLINIC

整形外科・リハビリテーション科・リウマチ科

吉村整形外科クリニック

院長: 吉村洋一

京都大学医学部卒 リハビリ認定医
 整形外科専門医 日本リウマチ学会専門医
 リウマチ認定医

診療内容

- ・整形外科全般(五十肩・腰痛・痛風・ヒザ痛など)
- ・骨粗しょう症
- ・関節リウマチ
- ・リハビリ各種
- その他、ご相談されたいことがありましたらお気軽にどうぞ。

休診: 水曜・土曜午後、日曜、祝日

診療時間	月曜日	火曜日	水曜日	木曜日	金曜日	土曜日
9:00~12:30	○	○	○	○	○	○
14:30~18:00	○	○	△	○	○	△

093-282-2500 〒811-4233 福岡県遠賀郡岡垣町野間2丁目7-5

●西鉄「海老津台入口」バス停すぐ ●岡垣町役場から車で約1分

駐車場20台完備 院内バリアフリー

<http://yoshimura-ot-clinic.com/>

広告内容に関しては、広告主に直接お問い合わせください。

ふれあいファミリースポーツ教室の参加者を募集

親子でスポーツを楽しみませんか

子どもでも楽しめる軽スポーツなどの基本動作を体験できます。みんなで一緒に、楽しく体を動かしましょう。※コミュニティ保険の対象です。

対象 町内に住む年中～小学3年生とその保護者

※子どものみや大人のみ参加は不可

とき 11月5日(日)午前10時～正午

ところ 海老津小学校体育館

費用 無料

申し込み 10月23日(月)までに中央・東部・西部公民館にある申込書をいずれかに提出※申込書は10月上旬に保育所や幼稚園、小学校などでも配布

問い合わせ 中央公民館



サービスを受けられる施設をさらに追加

産後ケア事業が充実します

お母さんの心と体の休息のほか、授乳や育児に関する相談などができる「産後ケア事業」。現在、遠賀郡・北九州地区にある9つの産婦人科・助産施設などでサービスを受けられますが、9月から新たに次の施設でサービスを受けられるようになりました。

利用施設	サービス			
	宿泊	通所型	通所型 (短時間)	居宅 訪問型
宗像セントラルクリニック (宗像市)	○			
八幡産前産後ケアステーションにこり (八幡西区)		○	○	○
小倉にこり助産院 (小倉南区)		○	○	○

利用できるサービスや費用、その他の施設など、詳しくは町公式ホームページをご覧ください。

問い合わせ 子育てあんしん課



10月の3歳児健診からスタート

検査機器で「見え方」を判定します

子どもの目の機能は3歳頃までに急速に発達します。この時期に、見えにくさに関する治療が遅れると、十分な視力を得られなくなる「弱視」となることがあります。

見えにくさは、子どもや家族も気づかないことがあるため、検査機器を使うことで、異常の見逃しを防ぎます。



出典：日本眼科医会

▲カメラのような機械で簡単・瞬時に検査ができます。

●検査で異常が見つかったときは

医師の紹介状を発行します。早い時期から適切な治療を始めれば、弱視のほとんどが改善すると言われていたため、必ず早めに眼科を受診し、精密検査を受けてください。

問い合わせ 子育てあんしん課

中学生は「自分に合った高校へ」、高校生は「可能な限り希望の進路へ」

受験生は **ここから** 二学期生 **が** 本当の勝負です **受験中**

よ〜く考える習慣を！ 志望大学の難易度はいくら高くても構いません！

小学5・6年生～トップレベルの大学受験生

1対1での解説と解答
個別指導

個々の学力レベルや志望校に合わせて教材を作成し、理解度を確認しながら、無理なく進めます。

「長時間＋多量の問題＋宿題」に頼らなくても、得点力の高い学力が得られることを実感してください。

成績や進路で悩んでいる高校生のみならず、待っています！

【創立～今春：大学受験と進路】

国公立 北見工業・室蘭工業・東北・茨城・筑波・千葉・一橋・東京工業・横浜国立・横浜国立・防衛・名古屋・京都・大阪・岡山・広島
山口・愛媛・高知・北九州市立・九州工業・福岡教育・福岡女子・九州・佐賀・長崎・大分・熊本・宮崎・鹿児島・琉球

今春 筑波・愛媛・山口・北九州市立・九州工業・佐賀

私立 東京理科・早稲田・日本・明治学院・金沢工業・同志社・立命館・関西学院・同志社女子・徳島文理・福岡・西南学院

今春 西南学院・福岡学院・福岡学院・筑紫女学園・福岡工業・九州産業・日本赤十字九州国際看護・九州栄養福祉

今春 福岡・福岡工業・西南学院・精華

向陽塾 遠賀郡岡垣町東松原 2-2-18
TEL/FAX 093-283-3880

詳しい内容はホームページをご覧ください。 <https://www.koyojuku.com>



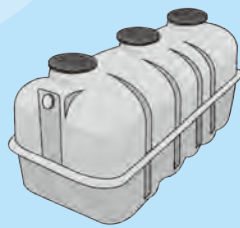
岡垣町広告掲載要綱に基づき掲載しています。

合併浄化槽設置費用の 85パーセントを 補助します

下水道が整備されていない家庭の生活排水が河川に流れ込むと、水質が悪化してしまいます。河川環境を守るため、合併浄化槽を設置しましょう。



対象 下水道の整備計画区域以外で、し尿の収集をしている居住用家屋
補助額 本体設置費用の85パーセント※上限有り。詳しくは問い合わせください。



問い合わせ 住民環境課

10月のし尿収集

大型車	10月	小型車
波津、原、内浦、手野、新松原	2日	東黒山、糠塚
三吉、三吉団地、吉木、元松原、西黒山、東黒山、黒山	3日	
月2回A (波津、手野、三吉、三吉団地、吉木、高倉、東黒山、西黒山、糠塚、戸切、戸切百合野)	4日	
月2回B (西山田、山田、山田峠、高倉、上高倉、海老津、上畑、戸切、野間)	5日	月2回 (吉木、高倉、元松原、百合ヶ丘、海老津、上海老津、戸切、戸切白谷、戸切百合野、東山田)
野間、海老津、新海老津、吉木	6日	湯川、原、波津、内浦、手野、元松原、高塚、吉木
新海老津、東海老津、海老津、百合ヶ丘、高陽、東高陽、東松原、鍋田、戸切白谷、戸切、戸切百合野	10日	
高倉、高塚、吉木、塚原、野間緑ヶ丘	11日	
戸切、戸切百合野	12日	上畑、上高倉、西黒山、東黒山
糠塚、東黒山、高倉、上高倉、西山田	13日	海老津、新海老津、桜台、東山田、西山田、南山田、山田、野間、山田峠、東松原、吉木、新松原、茅原
	16日	戸切白谷、戸切、戸切百合野
海老津、上畑	17日	
	18日	手野、三吉、高倉
月2回A (波津、手野、三吉、三吉団地、吉木、高倉、東黒山、西黒山、糠塚、戸切、戸切百合野)	19日	月2回 (吉木、高倉、元松原、百合ヶ丘、海老津、上海老津、戸切、戸切白谷、戸切百合野、東山田)
月2回B (西山田、山田、山田峠、高倉、上高倉、海老津、上畑、戸切、野間)	20日	

問い合わせ 住民環境課

ご近所に迷惑をかけていませんか

野焼きは禁止されています

ごみや草などを屋外で燃やすことは、一部の例外を除いて法律で禁止されています。違反すると、5年以下の懲役または1千万円以下の罰金が科せられます。

ごみや草などは野焼きせず、分別してごみとして出してください。

問い合わせ 住民環境課



内科・人工透析・皮膚科

2023年8月より

皮膚科診療

始まりました

毎月第2・4木曜日 9:00～13:30

※山縣院長(内科)の診察も通常通り行っています。

☎ 093-281-5152

遠賀郡岡垣町公園通り 3-1-31

診療時間	月曜日	火曜日	水曜日	木曜日	金曜日	土曜日
7:45～13:30	人工透析					
9:00～12:30	○	○	○	○	○	○
13:30～17:00	○	○	○	△	○	△

※新患受付は診療終了時間の30分前までとなります

※日祝休診(急患はこれに限らず)



医療法人 恵結会
やまがたクリニック
理事長 山縣 淳

広告内容に関しては、広告主に直接お問い合わせください。



必ず守って!

犬の飼い主 7 つの義務



犬を飼うときは、法律や条例で次の義務が定められています。

【①犬の登録と鑑札の装着】

生後91日以上の子犬は、30日以内に登録してください。登録は一生に1回で、登録後に鑑札が交付されます。鑑札は犬に着けてください。鑑札を紛失したときは、住民環境課で再交付の申請をしてください。



費用 3,000円(再交付1,600円)

【②狂犬病予防注射と注射済票の装着】

動物病院または毎年4月に町が行う集合注射で接種し、役場で注射済票の交付を受けてください。注射済票は犬に着けてください。注射済票を紛失したときは住民環境課で再交付の申請をしてください。

費用

●予防接種=状況によって異なる

●注射済票の交付=550円(再交付340円)

【③登録事項変更届の提出】

犬の所在地や飼い主の名前・住所が変わったときは住民環境課に届け出てください。

【④死亡届の提出】

犬が死亡したときは鑑札と注射済票を添えて住民環境課に届け出てください。

【⑤係留】

飼い犬は柵やおりなどに入れるか、鎖などでつないでください。

【⑥ふんの除去】

散歩中のふんは必ず持ち帰り、燃えるごみとして出してください。

【⑦事故届の提出】

飼い犬が人に危害を加えたときは、保健福祉環境事務所に届け出てください。

問い合わせ 住民環境課

10月は臓器移植普及推進月間・
骨髄バンク推進月間です

臓器移植や骨髄移植は、提供者はもちろん、社会の理解と支援があって初めて成り立ちます。「提供する」、「提供しない」という希望は、どちらも本人の大切な意思です。家族や大切な人と話し合い、運転免許証や健康保険証の裏面に、自分の意思を記入しておきましょう。

問い合わせ 日本臓器移植ネットワーク ☎0120-78-1069 または 日本骨髄バンク ☎03-5280-1789

費用無料!初心者向けの体験教室を催します

ノルディックウォーキング

対象 町内に住む小学生以上の人※18歳未満は保護者と参加

とき 10月29日(日)午前9時~11時

ところ 山田小学校※雨天時は体育館

定員 30人※応募多数のときは抽選

申し込み 10月23日(月)までに中央・東部・西部公民館にある申込書をいずれかに提出

問い合わせ 中央公民館



海老津バスのりば横

不動産のご相談大募集!

無料査定

家・土地のお探し

空き家の管理

リフォームのご相談

相続のご相談

お部屋探し

現金買取も致します!

株式会社岡垣地建

☎093-282-0033

岡垣町中央台3-1-1

メール info@okagaki-c.com

http://www.okagaki-c.com



宅地建物取引士

三角貴彦

岡垣町広告掲載要綱に基づき掲載しています。

連載 **消費者トラブルQ&A**
CAUTION ▲ CAUTION ▲ CAUTION ▲ CAUTION ▲ CAUTION ▲ CAUTION ▲ CAUTION ▲

このコーナーでは、実際に起きている消費者トラブルなどをQ&A形式で紹介します。消費者トラブルは決して他人事ではありません。おかしいと思ったときは、周りの人や消費生活相談窓口にご相談してください。

Q. 突然、注文していない商品が送られてきました。送り主の記載は何もありません。開封もできずに困っています。どのように対処すればいいですか？

A. 一方的に送り付けられた商品は、直ちに処分してかまいません。

これは、「送り付け商法」と呼ばれるもので、一方的に商品を送り付けて、代金を請求する商法です。受取人が不審に思い、記載された電話番号に問い合わせをすると、クレジットカード番号などの個人情報を聞かれ、代金の請求を受けたほか、支払いをしてしまった事例があります。また、代引きで配達され、そのままお金を支払ってしまった事例もあります。

令和3年7月6日以降、特定商取引法の改正により、注文をしていない商品が配送されたときは、受取人は直ちに商品を処分することが可能になりました。このような事例に遭遇したときは、家族や周りの人に相談して、適切に対応するようにしましょう。

【トラブルに遭わないためのポイント】
商品を受け取る際は、内容を確認し、覚えのない商品は受け取らないようにしましょう。ただし、結婚式の引き出物などが配送されることがあります。家族に注文している人がいないか、事前に確認しましょう。



問い合わせ 岡垣町消費生活相談 岡垣町消費生活相談員
窓口 ☎ 282-1211 **池山 喜美子**

お知らせ

「はかり」の定期検査を行います
取り引きや証明に使う「はかり」は2年に一度検査を受けることが法律で義務付けられています。忘れずに受けてください。※県に届け出た計量士の検査を受けたばかりは検査不要
とき・ところ
●中央公民館 10月19日(木)
●東部公民館 10月20日(金)
すべて午前10時～正午、午後1時

3時 持ってくるもの
●はかり、おもり、分銅
●特定計量器定期検査通知書
費用
●はかり 1台 250円～2200円
●おもり、分銅 1個 10円
問い合わせ 福岡県計量協会 ☎ 092-9391-2945 またはおかがきPR課



募集

シルバー人材センターの会員になりませんか
興味がある人は、説明会に参加してください。
※仕事の依頼も受け付けています。気軽に問い合わせてください。
対象 町内に住む60歳以上の人と
とき 10月18日、11月15日、12月20日 全て水曜日午後1時30分から ※参加はいずれか1日
問い合わせ シルバー人材センター

創業70周年の補聴器専門店

小倉補聴器 黒崎店

大好評の**無料訪問**は電話一本で予約OK!

☎ 093-622-5888 **予約優先制**

※『補聴器の聞こえを通して、全ての方を幸せにする』
ご相談だけでもお気軽にお越しください

【住所：福岡県北九州市八幡西区岡田町2-20】

■『認定補聴器技能者』在籍

■インターネットでご来店予約できます

小倉補聴器 黒崎店 検索

■営業時間：月曜日～土曜日 9:00～18:00
第2・3・4日曜 9:00～17:00

■休業日：第1・5日曜、祝日

広告内容に関しては、広告主に直接お問い合わせください。

岡垣サンリーアイで働きませんか

一般事務の補佐を行うアシスタントを募集します。

対象 次の全てに当てはまる人

●普通自動車運転免許(A・T限定可)を持っている

●簡単なワード・エクセル操作ができる

定員 若干名

雇用期間 採用日から6カ月以内。以降、半期(4月、10月)ごとに更新※最長5年。勤務成績により無期契約での更新可

その他 月給制(昇給有り)。賞与年2回、通勤手当、社会保険有り

【採用試験】
とき 書類選考後、合格者に適正試験などの日時を通知

ところ 岡垣サンリーアイ
申し込み 岡垣サンリーアイにある募集要項を確認して、履歴書を同所に提出。※採用者が決まり次第、応募を締め切ります。

問い合わせ 岡垣サンリーアイ

相談

行政に関する苦情・相談を受け付けます

10月16日(月)～22日(日)の行政相談週間に合わせて、特別行政相談所を開設します。
とき・ところ

- 10月17日(火) 東部公民館
 - 10月18日(水) 中央公民館
 - 10月20日(金) 西部公民館
- ※全て午後1時30分～4時
問い合わせ 総務課

認知症カフェ相談会

遠賀中間医師会おかがき病院の専門職による相談会を催します。

とき 10月19日(木)午後1時30分～2時30分
ところ オレンジカフェ海の見える丘(波津79-1)

内容 ミニ講話、認知症に関する相談会など
問い合わせ 長寿あんしん課

ひとり親家庭の悩み まずは相談してください

就業や養育費など、生活の困りごとに関する相談を無料で受けます。

【LINE相談】

とき 月曜日～金曜日午前9時～午後5時、土曜日と第1・3日曜日午前9時～午後4時※祝日・年末年始除く



問い合わせ ひとり親サポートセンター 飯塚ブランチ ☎0948-21-0390



【無料弁護士相談会】

とき 第1水曜日午後1時～3時、第2・4水曜日午後6時～8時
申し込み・問い合わせ 月曜日、金曜日午前9時～午後5時、土曜日と第1・3日曜日午前9時～午後4時にひとり親サポートセンター ☎092-584-3931

福岡県循環器病総合支援センターで無料相談できます

県内の循環器病(脳卒中、心臓病など)がある人やその家族を対象に、無料相談を受け付けます。
とき 平日毎日午前9時～午後4時

内容 生活上の注意点、療養場所、後遺症、仕事と治療の両立など
申し込み・問い合わせ 九州医療センター ☎092-836-5003

講座

お口の中から健康づくり 歯科保健講座

いつまでも元気に過ごすために、お口のケアなどを学びます。

とき 10月21日(土)午後2時～4時
ところ いこいの里

定員 先着30人
費用 無料

申し込み・問い合わせ 10月18日(水)までに健康づくり課に電話



月々定額 新車生活 ならすべて コミ

もうすぐ車検の方! 中古車を探している方!

今話題のマイカーリースを **オススメ** します!

(有)宮崎自動車 ホームページ <http://miyazaki-j.com/>
遠賀町別府3473-3 TEL.093-293-3333

スズキセミアカー

電気で動きます。
手軽に操作できます。
歩道を通行します。

運転免許は **必要ありません。**

(有)宮崎自動車 ホームページ <http://miyazaki-j.com/>
遠賀町別府3473-3 TEL.093-293-3333

岡垣町広告掲載要綱に基づき掲載しています。

**高齢者活躍人材確保育成事業
「刃物研ぎ」就業体験**

地域で働く意欲のある高齢者のための体験会を催します。

対象 県内に住む60歳以上の人と
とき 10月31日(火)午前10時～午後4時

ところ いこいの里
定員 10人※超えるときは選考
費用 無料

申し込み・問い合わせ 10月17日(火)までに福岡県シルバー人材センター連合会 ☎092-292-1857

**第3回家庭教育講座
「木のおもちゃで遊ぼう」**

安全性に優れ、想像力や表現力を広げる「木のおもちゃ」で遊ぼう。

対象 町内に住む乳幼児とその保護者

定員 先着10組程度
とき 10月24日(火)午前10時～11時
ところ 中央公民館

費用 無料
その他 親子読み聞かせ教室との共催です。

申し込み・問い合わせ 10月22日(日)までに中央公民館(電話または窓口)
**ライフスタイル講座
受講生募集**

【おいしいコーヒーのいれ方教室】

家庭でできるおいしいコーヒーのいれ方を学びます。

とき 11月11日・25日、12月9日・23日全て土曜日(全4回)午前10時～正午

費用 2千円※材料費
「バラの香りに包まれるハンドクリーム作り教室」
ローズ液を加えた「練り香水」のイメージで、バラの香りあふれるハンドクリームを作ります。

とき 11月12日(日)午前10時～11時30分
費用 千円※材料費
「プロが教える整理収納教室」
収納のプロから、片付けのコツと技を学びます。



【ともこ】
対象 町内に住む16歳以上の人(高校生可)または町内に勤務している人
定員 15人程度※超えるときは抽選
申し込み 10月22日(日)までに役場総合案内、中央・東部・西部公民館、岡垣サンライアイ、いこいの里にある申込書を中央・東部・西部公民館のいずれかに提出
問い合わせ 中央公民館

**ヨーガ健康教室で
リフレッシュしよう**

椅子に座ってヨーガ体操を行います。

対象 町内に住む60歳以上の人
とき・ところ

●西部公民館 11月10日(金)
●いこいの里 11月17日(金)・24日(金)

時間 午後1時30分～2時30分
申し込み 10月6日(金)午前8時30分から長寿あんしん課(電話または窓口)
問い合わせ 長寿あんしん課



ケア・トランポリン運動教室

安全性の高いケア・トランポリンで健康づくりをしませんか。

対象 町内に住む60歳以上の人
とき

●Aコース 11月15日(水)・22日(水)・12月6日(水)・13日(水)・20日(水)・27日(水)、令和6年1月10日(水)・17日(水)・24日(水)・31日(水)、2月7日(水)・14日(水)・21日(水)・28日(水)、3月6日(水)・13日(水)(全16回) 午前10時～11時30分

●Bコース 11月28日(火)、12月5日(火)・12日(火)・19日(火)・26日(火)、令和6年1月11日(水)・16日(火)。

23日(火)・30日(火)、2月6日(火)・15日(水)・20日(火)・27日(火)、3月5日(火)・12日(火)・19日(火)(全16回) 午後2時～3時30分

ところ いこいの里
定員 25人程度※超えるときは抽選

申し込み 9月27日(水)～10月11日(水)に岡垣町社会福祉協議会(電話または窓口)
問い合わせ

●予約 岡垣町社会福祉協議会
●事業内容 長寿あんしん課
**出前楽らく健康教室で
ストレッチ&筋トレ**

対象 町内に住む60歳以上の人と
とき・ところ

●東部公民館 11月7日～28日の火曜日
●中央公民館 11月2日(水)・16日(水)



時間
●第一部 午前9時30分～10時30分

●第二部 午前11時～正午
申し込み 10月4日(水)午前8時30分から岡垣町社会福祉協議会(電話または窓口)※中央公民館は申し込み不要
問い合わせ

●予約 岡垣町社会福祉協議会
●事業内容 長寿あんしん課

みんなで一緒に
健康体操をしよう

運動普及推進会
(あいあいうみが
め)が研修会を催
します。健康のた
めに運動をしたい
人や地域で活動し
てみたい人は、動
きやすい服装で参
加してください。



とき 10月27日(金)午前10時～11時30分

ところ いこいの里

持ってくるもの 飲み物、タオル

費用 無料

定員 先着20人

申し込み・問い合わせ 前日まで

に健康づくり課

住民公開講座「高齢者の救急
医療と地域連携を考える」

救急医療の最新情報や郡内の救急
搬送の状況について講演を行います。
とき 10月29日(日)午後1時30分
～4時

ところ 岡垣サンリリアイ

定員 250人

費用 無料

申し込み・問い合わせ 遠賀中間

医師会在宅総合支援センター ☎2

81-3100またはファクス ☎2

281-3105 ※当日も会場で

受け付けを行います。

令和5年度福岡県母子寡婦
福祉大会

ひとり親家庭などの福祉の向上
を図る講演を催します。

対象 誰でも可

とき 11月12日(日)午後1時～3

時50分

ところ クローバープラザ(春日市)

費用 無料※資料を希望する場

合は200円かかります。

問い合わせ 福岡県母子寡婦福祉

連合会事務局 ☎092-5584-

3922

ITボランティア岡垣の
ワード初心者講座

年賀状の作成と宛名面の差し込
み印刷を行います。

とき 11月3日～24

日の金曜日(全4回)

午前9時30分～正午

ところ 情報プラザ

人の駅

定員 20人※超

えるときは抽選

費用 500円※教

材費など

申し込み 10月24日

(火)までに情報プラザ

人の駅にある申込書

を同所に提出

問い合わせ ITボランティア岡

垣 ☎090-5730-3871

(午前9時～午後5時)



催し

令和5年度芦屋基地航空祭

飛行展示や地上展示に加え、さ
まざまなアトラクションを予定し
ています。

とき 10月15日(日)午前8時30分

～午後1時(予定)

※今年「まつり岡

垣」と同日開催です。

ところ 航空自衛隊

芦屋基地

その他 午前9時～午後2時は、

基地周辺で交通規制を行います。

詳しくは芦屋基地ホームページを

見てください。

問い合わせ 航空自衛隊芦屋基地

基地渉外室 ☎223-0981



おかがきを楽しく歩こう
楽健会ウォーキング会

保健推進員(楽健会)がウォーキ
ング会を催します。今回はアサギ
マダラの観賞と
小局地区の散策
をします。

とき 10月

19日(木)午前9

時30分から

※雨天中止

集合場所 J

R海老津駅

持ってくるもの

飲み物、タオル、



おかがき楽しく歩こうマップ※初
めて参加する人は当日配布
費用 無料

申し込み 不要※当日集合場所に
来てください。

問い合わせ 健康づくり課

情報プラザ人の駅イベント

自然素材を使った工作

自然素材を使ってかわいい小物

を作りましょう。

対象 誰でも可※小学校低学年

以下は要保護者同伴

とき 10月8日(日)午後1時～3

時※受け付けは午後0時50分から

ところ 情報プラザ人の駅

定員 先着15人※申し込み不要

費用 300円※材料費

問い合わせ 情報プラザ人の駅

商工会青年部
チャリティゴルフ大会

収益金の一部は、岡垣町社会福
祉協議会などに寄付します。

とき 11月7日(火)

ところ チサンカントリークラブ

遠賀(遠賀町)

定員 先着180人

費用 3千円※プレー費が別途

必要

申し込み・問い合

わせ 10月16日

(月)までに岡垣町

商工会 ☎282-

0294

