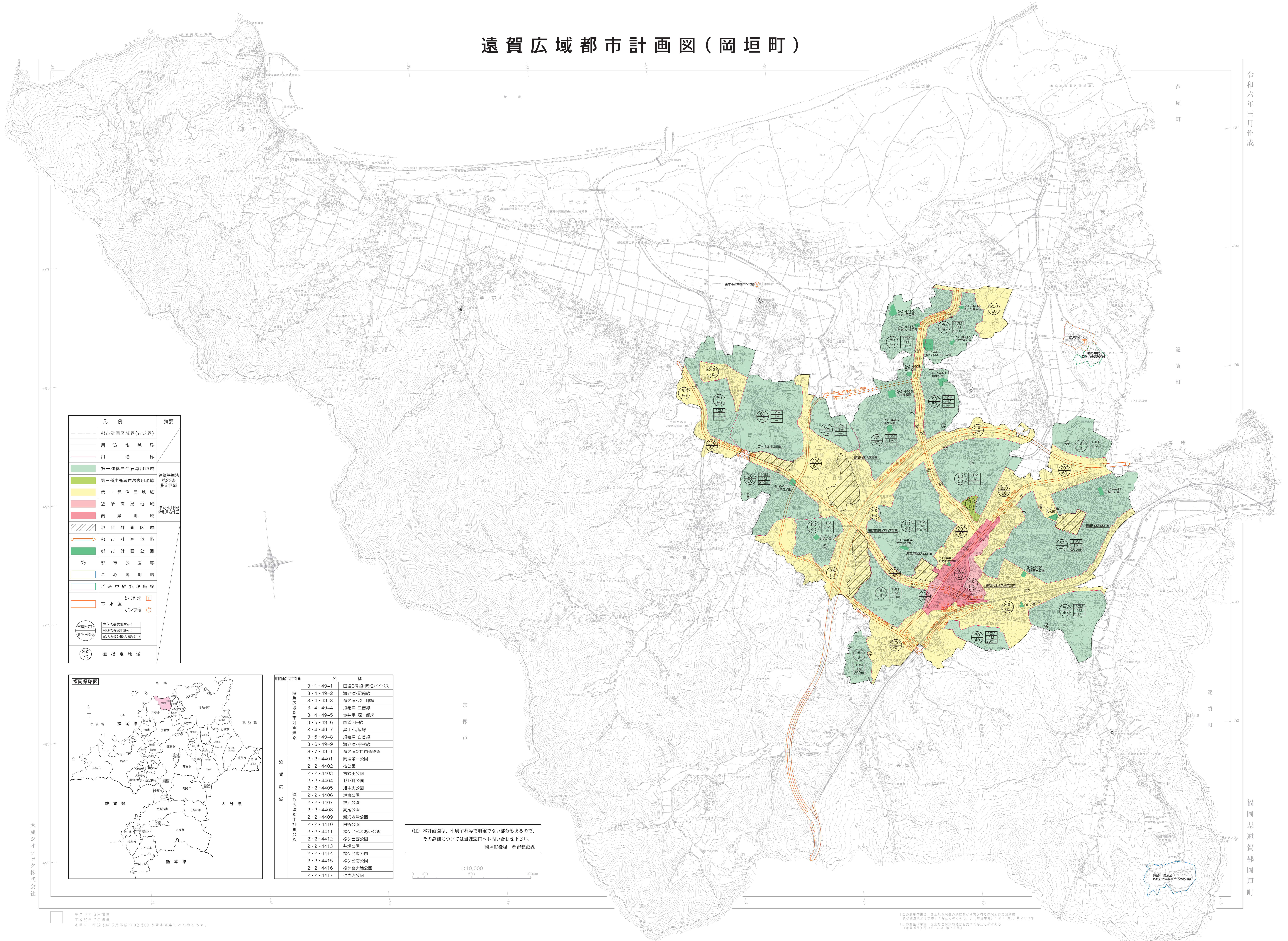


遠賀広域都市計画図(岡垣町)

令和六年三月作成



凡例	概要
---	都市計画区域界(行政界)
---	用途地域界
---	用途界
■	第一種低層住居専用地域
■	第一種中高層住居専用地域
■	第一種住居地域
■	近隣商業地域
■	商業地域
■	地区計画区域
→	都市計画道路
■	都市計画公園
⊙	都市公園等
■	ごみ焼却場
■	ごみ中継処理施設
■	下水処理場
■	ポンプ場
○	指定区域
○	無指定地域



都市計画	名称
遠賀広域都市計画	3・1・49-1 国道3号線・現道バイパス
遠賀広域都市計画	3・4・49-2 海老津・駅前線
遠賀広域都市計画	3・4・49-3 海老津・源十郎線
遠賀広域都市計画	3・4・49-4 海老津・三吾線
遠賀広域都市計画	3・4・49-5 赤井手・源十郎線
遠賀広域都市計画	3・5・49-6 国道3号線
遠賀広域都市計画	3・4・49-7 黒山・高尾線
遠賀広域都市計画	3・5・49-8 海老津・白台線
遠賀広域都市計画	3・5・49-9 海老津・中村線
遠賀広域都市計画	8・7・49-1 海老津駅前自由通路線
遠賀広域都市計画	2・2・4401 前田第一公園
遠賀広域都市計画	2・2・4402 松公園
遠賀広域都市計画	2・2・4403 古舞田公園
遠賀広域都市計画	2・2・4404 せせり公園
遠賀広域都市計画	2・2・4405 旭中央公園
遠賀広域都市計画	2・2・4406 旭東公園
遠賀広域都市計画	2・2・4407 旭西公園
遠賀広域都市計画	2・2・4408 高尾公園
遠賀広域都市計画	2・2・4409 新海老津公園
遠賀広域都市計画	2・2・4410 白谷公園
遠賀広域都市計画	2・2・4411 松ヶ谷ふれあい公園
遠賀広域都市計画	2・2・4412 松ヶ谷西公園
遠賀広域都市計画	2・2・4413 井籠公園
遠賀広域都市計画	2・2・4414 松ヶ谷東公園
遠賀広域都市計画	2・2・4415 松ヶ谷南公園
遠賀広域都市計画	2・2・4416 松ヶ谷大通公園
遠賀広域都市計画	2・2・4417 けやき公園

(注) 本計画図は、印刷ずれ等で明確でない部分もあるので、その詳細については当課窓口へお問い合わせ下さい。
岡垣町役場 都市建設課



大成ジオテック株式会社

福岡県遠賀郡岡垣町

この測量図は、国土院院長の承認及び監督を受けて作成された測量図及び測量成果を使用して作成したものである。 (測量番号) 平21 汽第2号
この測量図は、国土院院長の承認を受けて作成したものである。 (測量番号) 平21 汽第2号

平成27年3月第1版
平成30年7月第2版
本図は、平成31年3月作成の1:12,500を縮小編集したものである。